

คู่มือ

อัตราการเกิดการเดินทาง
และความต้องการที่จอดรถสำหรับการพัฒนาที่ดิน



สำนักอำนวยความปลอดภัย
กรมทางหลวง

คำนำ

กรมทางหลวงรับผิดชอบดูแลโครงข่ายถนนที่มีความยาวรวมกันมากกว่า 50,000 กิโลเมตร กระจายและเชื่อมต่อทุกภูมิภาคของประเทศ สร้างความสะดวกสบายในการเดินทางของประชาชนและการขนส่งสินค้าไปยังพื้นที่ต่าง ๆ เมื่อมีทางหลวงตัดผ่านจะทำให้มีชุมชนที่พักอาศัยและแหล่งธุรกิจเกิดขึ้นอย่างมากมายตามแนวเส้นทาง จนในบางครั้งทำให้เกิดปัญหาด้านการจราจรต่าง ๆ เช่น ปัญหาการจราจรติดขัด ปัญหาความปลอดภัยในการขับขี่ เป็นต้น ซึ่งโดยส่วนใหญ่ปัญหาเหล่านี้ มีที่มาจากจากการจัดการการเข้าถึงหรือการเชื่อมทางหลวง ดังนั้น ในการที่จะช่วยลดหรือป้องกันปัญหาที่เกิดจากการเชื่อมทางของการพัฒนาที่ดินในรูปแบบต่าง ๆ ข้างสายทางหลวง จึงมีความจำเป็นที่โครงการพัฒนาที่ดินต่าง ๆ ที่ขอทำการเชื่อมทางเข้า-ออก ต้องดำเนินการศึกษาและประเมินผลกระทบของการจราจร (Traffic Impact Assessment, TIA) เพื่อวิเคราะห์และหาแนวทางแก้ไขปัญหาการจราจรที่เกิดขึ้นก่อนทำการเชื่อมทาง

หนึ่งของปัญหาของการศึกษาและประเมินผลกระทบของการจราจร นั่นคือ ข้อมูลปริมาณจราจรบนโครงข่ายทางหลวง และข้อมูลปริมาณจราจรเข้า-ออก จากพื้นที่ให้บริการของการพัฒนาที่ดินแบบต่าง ๆ ดังนั้น กรมทางหลวง จึงพัฒนา “คู่มืออัตราการเกิดการเดินทางและความต้องการที่จอดรถ” สำหรับการพัฒนาที่ดินรูปแบบต่าง ๆ ที่คาดว่าจะส่งผลให้มีปริมาณจราจรเพิ่มขึ้นบนโครงข่ายทางหลวงจนทำให้เกิดปัญหาด้านการจราจรและความปลอดภัยตามมา

สำนักอำนวยการความปลอดภัย
กรมทางหลวง กระทรวงคมนาคม

สารบัญ

	หน้า
อัตราการเกิดการเดินทาง	1
สถานีบริการน้ำมันเชื้อเพลิง	2
ร้านค้าปลีกขนาดใหญ่	14
ห้างสรรพสินค้า	19
ตลาดนัด	25
ศูนย์การค้าชุมชน	29
ความต้องการที่จอดรถ	38
สถานีบริการน้ำมันเชื้อเพลิง	39
ร้านค้าปลีกขนาดใหญ่	42
ห้างสรรพสินค้า	44
ตลาดนัด	46
ศูนย์การค้าชุมชน	48

อัตราการเกิดการเดินทาง

อัตราการเกิดการเดินทางในคู่มือนี้ ได้จากการเก็บสำรวจปริมาณจราจรเข้า-ออก จากรูปแบบการพัฒนาที่ดิน 5 ประเภท ได้แก่ สถานีบริการน้ำมันเชื้อเพลิง ร้านค้าปลีกขนาดใหญ่ ห้างสรรพสินค้า ตลาดนัด และศูนย์การค้าชุมชน ตลอด 24 ชั่วโมง ในวันธรรมดา วันเสาร์ และวันอาทิตย์ ระหว่างเดือนมิถุนายน 2563 ถึงเดือน สิงหาคม 2563 ในพื้นที่กรุงเทพมหานคร ภาคกลาง ภาคเหนือ ภาคตะวันออกเฉียงเหนือ ภาคตะวันออก และภาคใต้

สถานีบริการน้ำมันเชื้อเพลิง

คำอธิบาย

สถานีบริการน้ำมันเชื้อเพลิง เป็นสถานบริการที่ให้บริการแก่ยานพาหนะทางบกที่ตั้งอยู่ในพื้นที่ที่ติดเขตทางหลวง ถนนสาธารณะ หรือถนนส่วนบุคคล ซึ่งมีขนาดความกว้างตามที่กรมธุรกิจพลังงานประกาศกำหนด และเก็บน้ำมันเชื้อเพลิงไว้ในถังเก็บน้ำมันเชื้อเพลิงใต้พื้นดิน

ข้อมูลเพิ่มเติม

การสำรวจปริมาณจราจรที่เข้าใช้บริการสถานีบริการน้ำมันเชื้อเพลิง พบว่า ในวันธรรมดาและวันเสาร์ ปริมาณจราจรที่เข้าใช้บริการสูงสุดเป็นช่วงเวลาเดียวกันกับช่วงเวลาเร่งด่วนของโครงข่ายถนน ส่วนในวันอาทิตย์นั้น ปริมาณจราจรที่เข้าใช้บริการมีความหนาแน่นในช่วงเวลาระหว่าง 09:00-11:00 น.

การเก็บข้อมูลการเข้า-ออก สถานีบริการน้ำมันเชื้อเพลิง เก็บในช่วงปี พ.ศ. 2563 แบ่งออกเป็นสถานีบริการน้ำมันเชื้อเพลิงในภาคกลาง ภาคตะวันออก และภาคเหนือ

ช่วงเวลาสำหรับการประเมินผลกระทบของการจราจร

วันธรรมดา

ช่วงเวลา 06:00-08:00 น. (ช่วงเวลาเร่งด่วนเช้าของโครงข่ายถนน) และ
ช่วงเวลา 16:00-18:00 น. (ช่วงเวลาเร่งด่วนบ่ายของโครงข่ายถนน)

วันเสาร์

ช่วงเวลา 08:00-10:00 น. (ช่วงเวลาเร่งด่วนเช้าของโครงข่ายถนน) และ
ช่วงเวลา 16:00-18:00 น. (ช่วงเวลาเร่งด่วนบ่ายของโครงข่ายถนน)

วันอาทิตย์

ช่วงเวลา 09:00-11:00 น. และ
ช่วงเวลา 16:00-18:00 น. (ช่วงเวลาเร่งด่วนบ่ายของโครงข่ายถนน)

สถานีบริการน้ำมันเชื้อเพลิง

การเกิดการเดินทาง : พื้นที่ให้เช่า (1,000 ตารางเมตร)

วันของสัปดาห์ : วันธรรมดา

ช่วงเวลาเร่งด่วนเช้าของโครงข่ายถนน

หนึ่งชั่วโมง ระหว่างเวลา 06:00-08:00 น.

จำนวนข้อมูล : 10

พื้นที่ให้เช่าเฉลี่ย : 2,477 ตารางเมตร

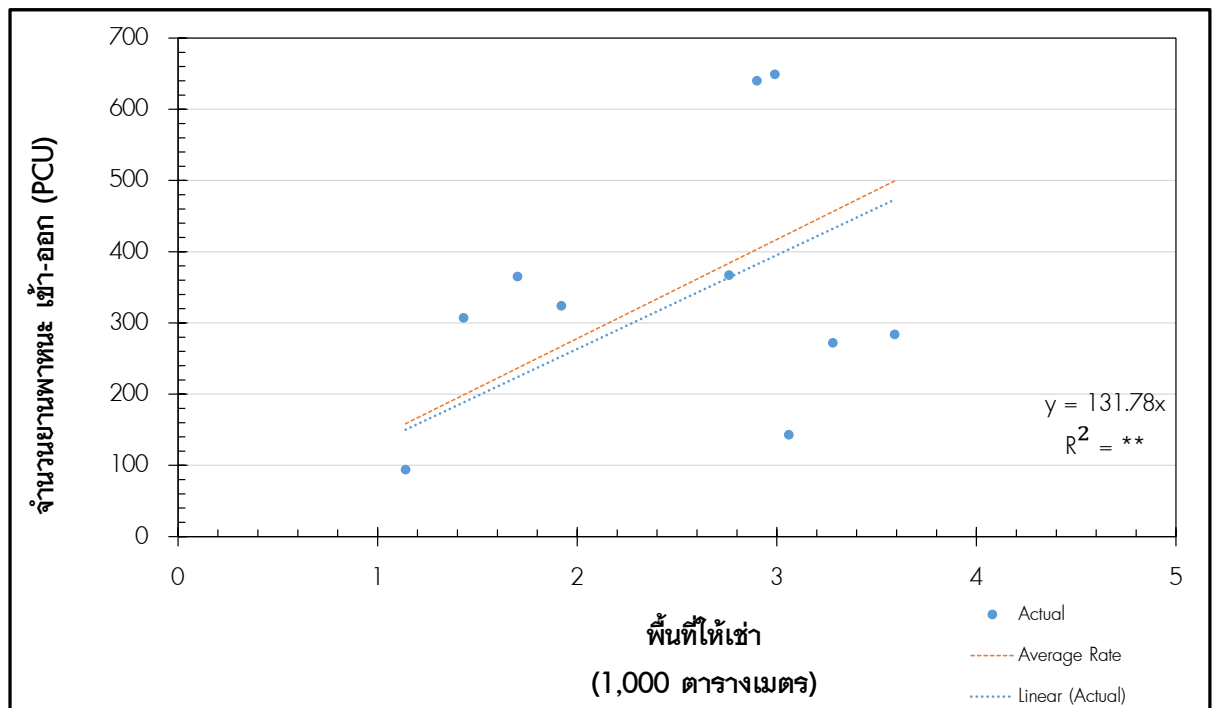
สัดส่วน เข้า-ออก (ร้อยละ) : เข้า 51.8, ออก 48.2

	เฉลี่ย	สูงสุด	ต่ำสุด
การเดินทางหลัก (Primary Trip) (ร้อยละ) :	21.6	25.5	11.9
การเดินทางแบบทางผ่าน (Pass-by Trip) (ร้อยละ) :	75.4	88.1	63.6
การเดินทางแบบวกมา (Divert Trip) (ร้อยละ) :	3.0	12.1	0.0

อัตราการเกิดเดินทาง ต่อ พื้นที่ให้เช่า (1,000 ตารางเมตร)

อัตราการเกิดการเดินทางเฉลี่ย	ช่วงของอัตราการเกิดการเดินทาง	ค่าเบี่ยงเบนมาตรฐาน
139.08	46.73 - 220.69	69.20

กราฟข้อมูลและสมการ



สถานีบริการน้ำมันเชื้อเพลิง

การเกิดการเดินทาง : จำนวนหัวจ่าย

วันของสัปดาห์ : วันธรรมดา

ช่วงเวลาเร่งด่วนเช้าของโครงข่ายถนน

หนึ่งชั่วโมง ระหว่างเวลา 06:00-08:00 น.

จำนวนข้อมูล : 10

จำนวนหัวจ่ายเฉลี่ย : 15.8

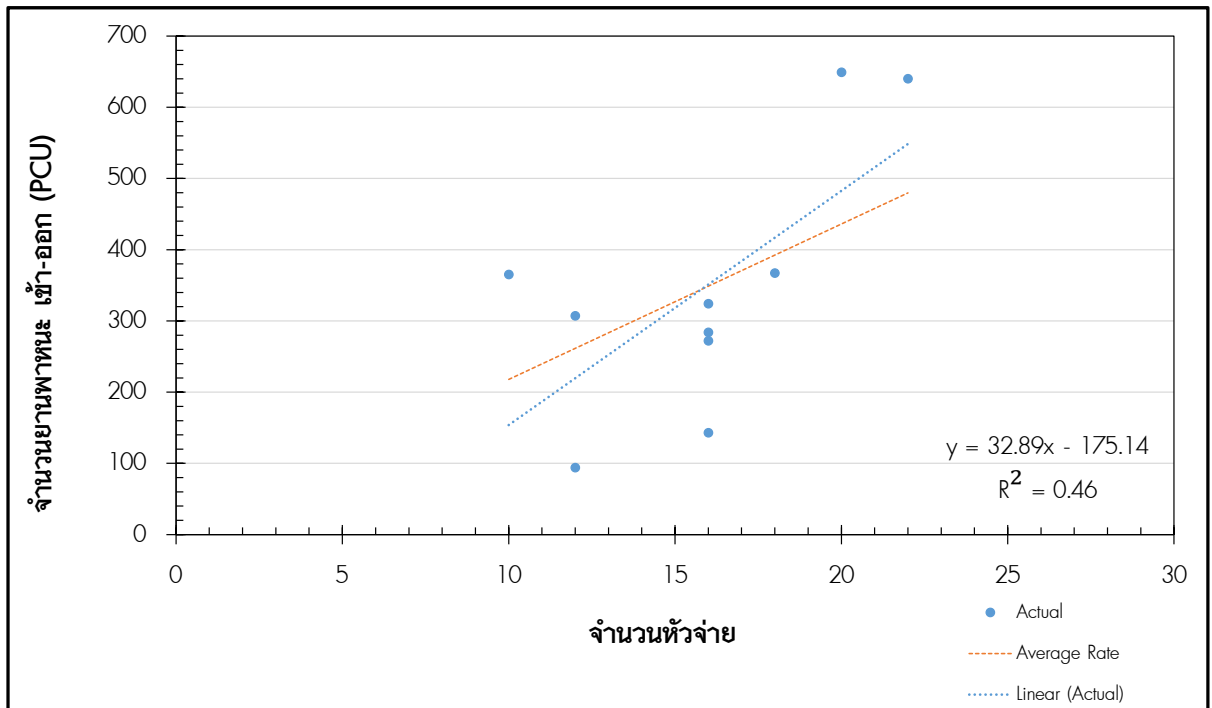
สัดส่วน เข้า-ออก (ร้อยละ) : เข้า 51.8, ออก 48.2

	เฉลี่ย	สูงสุด	ต่ำสุด
การเดินทางหลัก (Primary Trip) (ร้อยละ) :	21.6	25.5	11.9
การเดินทางแบบทางผ่าน (Pass-by Trip) (ร้อยละ) :	75.4	88.1	63.6
การเดินทางแบบวกมา (Divert Trip) (ร้อยละ) :	3.0	12.1	0.0

อัตราการเกิดการเดินทาง ต่อ จำนวนหัวจ่าย

อัตราการเกิดการเดินทางเฉลี่ย	ช่วงของอัตราการเกิดการเดินทาง	ค่าเบี่ยงเบนมาตรฐาน
21.80	7.83 - 36.5	9.43

กราฟข้อมูลและสมการ



สถานีบริการน้ำมันเชื้อเพลิง

การเกิดการเดินทาง : พื้นที่ให้เช่า (1,000 ตารางเมตร)

วันของสัปดาห์ : วันธรรมดา

ช่วงเวลาเร่งด่วนป้ายของโครงข่ายถนน

หนึ่งชั่วโมง ระหว่างเวลา 16:00-18:00 น.

จำนวนข้อมูล : 10

พื้นที่ให้เช่าเฉลี่ย : 2,477 ตารางเมตร

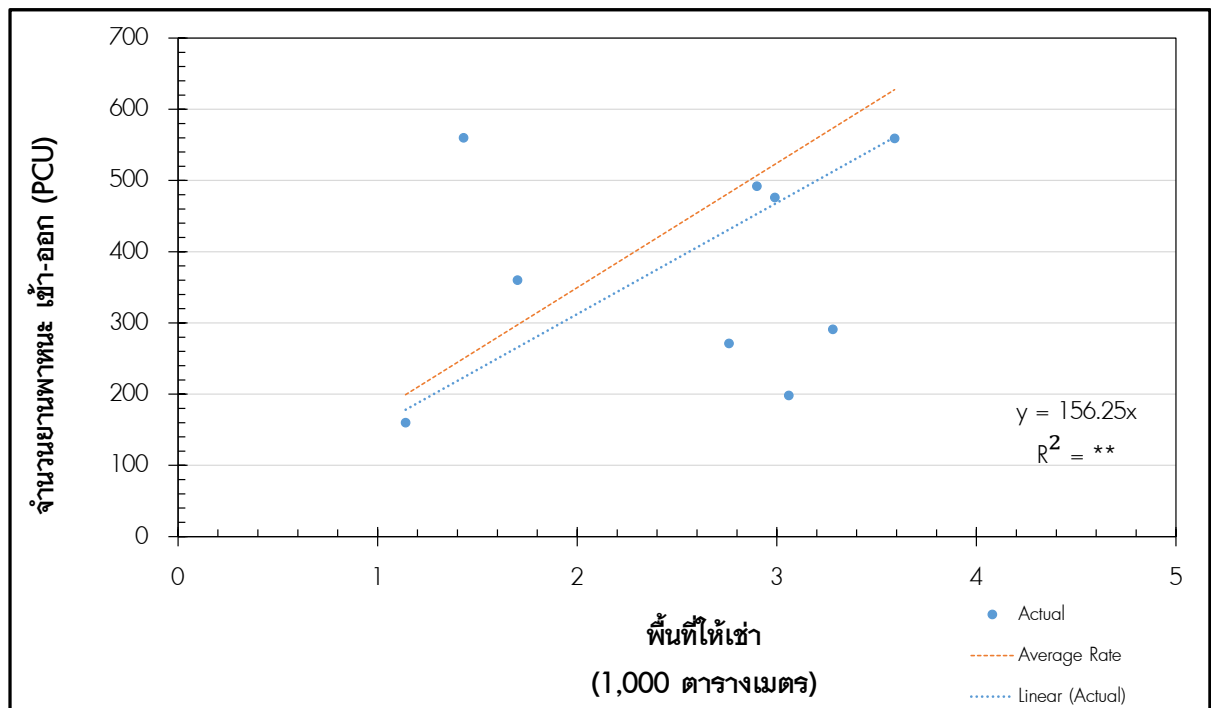
สัดส่วน เข้า-ออก (ร้อยละ) : เข้า 51.5, ออก 48.5

	เฉลี่ย	สูงสุด	ต่ำสุด
การเดินทางหลัก (Primary Trip) (ร้อยละ) :	19.0	27.5	12.4
การเดินทางแบบทางผ่าน (Pass-by Trip) (ร้อยละ) :	76.9	87.6	64.1
การเดินทางแบบวกมา (Divert Trip) (ร้อยละ) :	4.1	14.1	0.0

อัตราการเกิดการเดินทาง ต่อ พื้นที่ให้เช่า (1,000 ตารางเมตร)

อัตราการเกิดการเดินทางเฉลี่ย	ช่วงของอัตราการเกิดการเดินทาง	ค่าเบี่ยงเบนมาตรฐาน
174.81	64.71 - 501.56	140.20

กราฟข้อมูลและสมการ



สถานีบริการน้ำมันเชื้อเพลิง

การเกิดการเดินทาง : จำนวนหัวจ่าย

วันของสัปดาห์ : วันธรรมดา

ช่วงเวลาเร่งด่วนป้ายของโครงข่ายถนน

หนึ่งชั่วโมง ระหว่างเวลา 16:00-18:00 น.

จำนวนข้อมูล : 10

จำนวนหัวจ่ายเฉลี่ย : 15.8

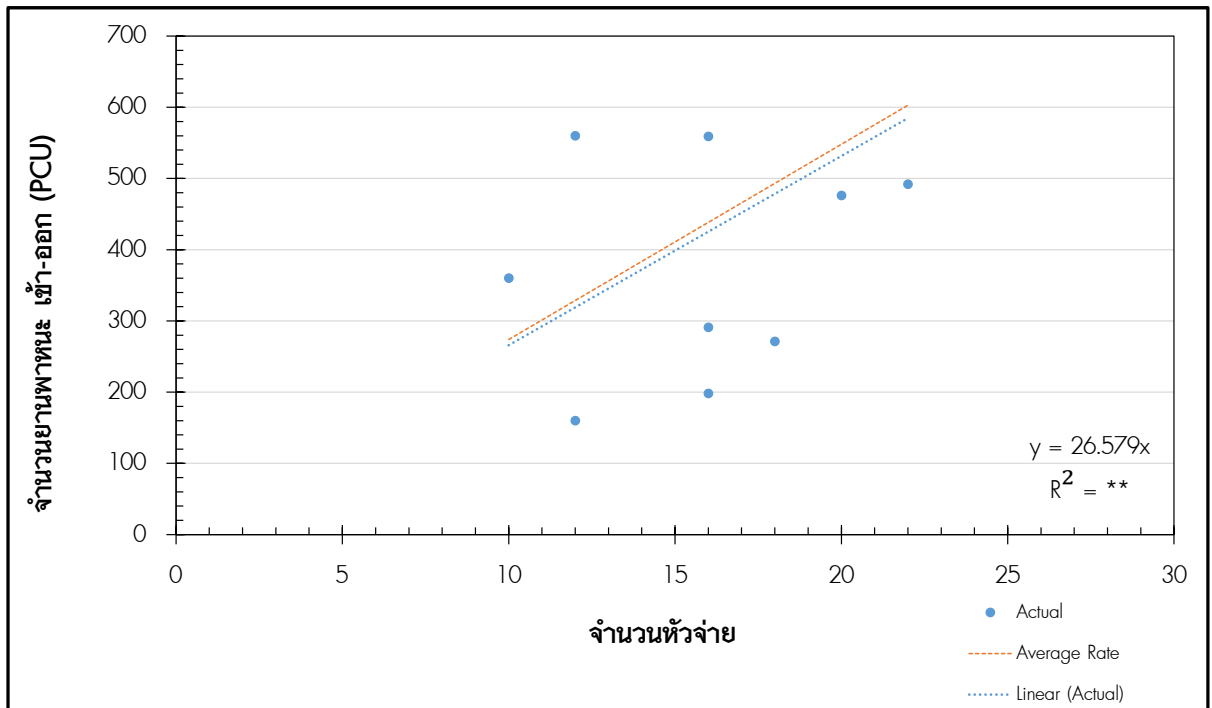
สัดส่วน เข้า-ออก (ร้อยละ) : เข้า 51.5, ออก 48.5

	เฉลี่ย	สูงสุด	ต่ำสุด
การเดินทางหลัก (Primary Trip) (ร้อยละ) :	19.0	27.5	12.4
การเดินทางแบบทางผ่าน (Pass-by Trip) (ร้อยละ) :	76.9	87.6	64.1
การเดินทางแบบวกมา (Divert Trip) (ร้อยละ) :	4.1	14.1	0.0

อัตราการเกิดการเดินทาง ต่อ จำนวนหัวจ่าย

อัตราการเกิดการเดินทางเฉลี่ย	ช่วงของอัตราการเกิดการเดินทาง	ค่าเบี่ยงเบนมาตรฐาน
27.41	12.38 - 60.19	15.88

กราฟข้อมูลและสมการ



สถานีบริการน้ำมันเชื้อเพลิง

การเกิดการเดินทาง : พื้นที่ให้เช่า (1,000 ตารางเมตร)

วันของสัปดาห์ : วันเสาร์

ช่วงเวลาเร่งด่วนเช้าของโครงข่ายถนน

หนึ่งชั่วโมง ระหว่างเวลา 08:00-10:00 น.

จำนวนข้อมูล : 10

พื้นที่ให้เช่าเฉลี่ย : 2,477 ตารางเมตร

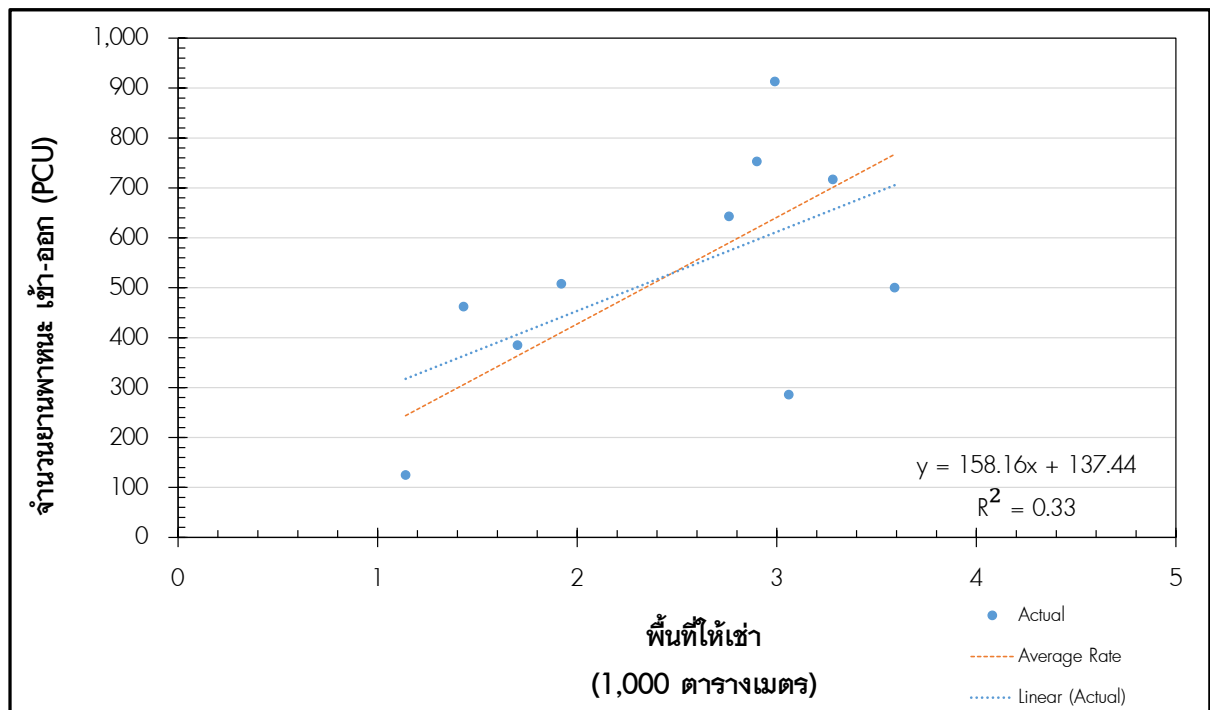
สัดส่วน เข้า-ออก (ร้อยละ) : เข้า 51.0, ออก 49.0

	เฉลี่ย	สูงสุด	ต่ำสุด
การเดินทางหลัก (Primary Trip) (ร้อยละ) :	16.3	23.5	5.9
การเดินทางแบบทางผ่าน (Pass-by Trip) (ร้อยละ) :	80.7	94.1	66.7
การเดินทางแบบวกมา (Divert Trip) (ร้อยละ) :	3.0	9.8	0.0

อัตราการเกิดการเดินทาง ต่อ พื้นที่ให้เช่า (1,000 ตารางเมตร)

อัตราการเกิดการเดินทางเฉลี่ย	ช่วงของอัตราการเกิดการเดินทาง	ค่าเบี่ยงเบนมาตรฐาน
213.65	93.46 - 323.08	79.10

กราฟข้อมูลและสมการ



สถานีบริการน้ำมันเชื้อเพลิง

การเกิดการเดินทาง : จำนวนหัวจ่าย

วันของสัปดาห์ : วันเสาร์

ช่วงเวลาเร่งด่วนเข้าของโครงข่ายถนน

หนึ่งชั่วโมง ระหว่างเวลา 08:00-10:00 น.

จำนวนข้อมูล : 10

จำนวนหัวจ่ายเฉลี่ย : 15.8

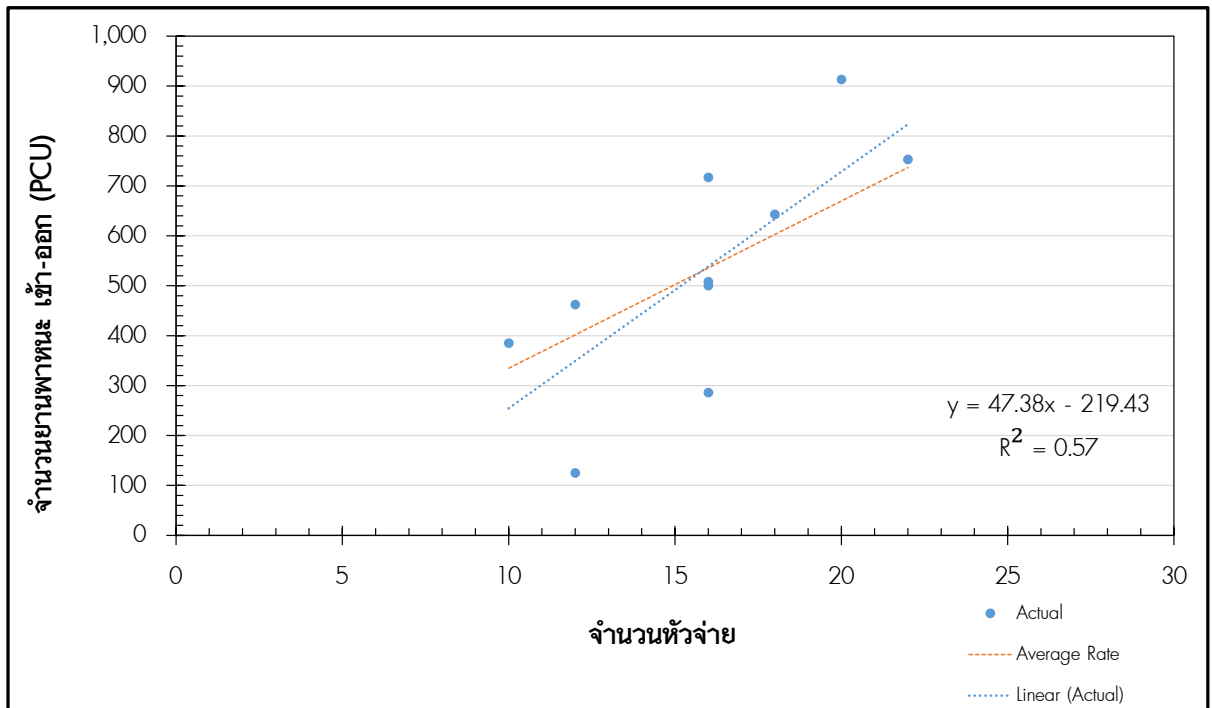
สัดส่วน เข้า-ออก (ร้อยละ) : เข้า 51.0, ออก 49.0

	เฉลี่ย	สูงสุด	ต่ำสุด
การเดินทางหลัก (Primary Trip) (ร้อยละ) :	16.3	23.5	5.9
การเดินทางแบบทางผ่าน (Pass-by Trip) (ร้อยละ) :	80.7	94.1	66.7
การเดินทางแบบวกมา (Divert Trip) (ร้อยละ) :	3.0	9.8	0.0

อัตราการเกิดการเดินทาง ต่อ จำนวนหัวจ่าย

อัตราการเกิดการเดินทางเฉลี่ย	ช่วงของอัตราการเกิดการเดินทาง	ค่าเบี่ยงเบนมาตรฐาน
33.49	10.42 - 45.65	11.12

กราฟข้อมูลและสมการ



สถานีบริการน้ำมันเชื้อเพลิง

การเกิดการเดินทาง : พื้นที่ให้เช่า (1,000 ตารางเมตร)

วันของสัปดาห์ : วันเสาร์

ช่วงเวลาเร่งด่วนบ่ายของโครงข่ายถนน

หนึ่งชั่วโมง ระหว่างเวลา 16:00-18:00 น.

จำนวนข้อมูล : 10

พื้นที่ให้เช่าเฉลี่ย : 2,477 ตารางเมตร

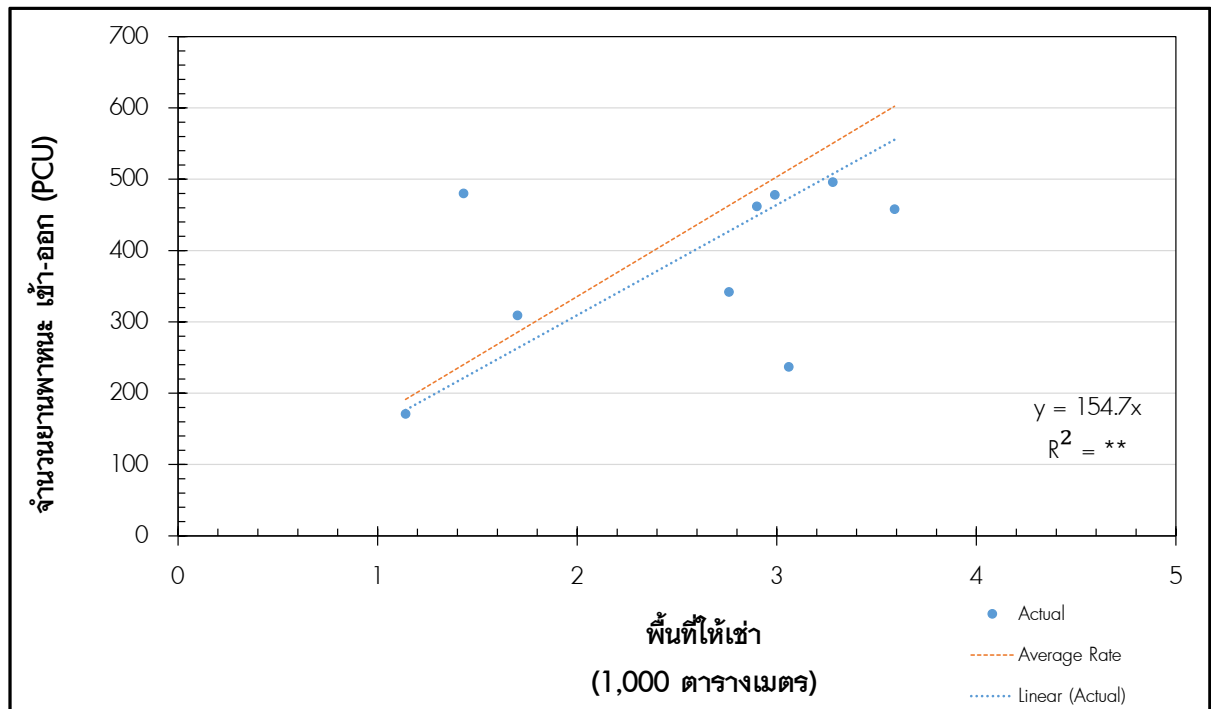
สัดส่วน เข้า-ออก (ร้อยละ) : เข้า 50.4, ออก 49.6

	เฉลี่ย	สูงสุด	ต่ำสุด
การเดินทางหลัก (Primary Trip) (ร้อยละ) :	13.8	24.4	6.2
การเดินทางแบบทางผ่าน (Pass-by Trip) (ร้อยละ) :	81.8	93.8	60.0
การเดินทางแบบวกมา (Divert Trip) (ร้อยละ) :	4.4	15.6	0.0

อัตราการเกิดเดินทาง ต่อ พื้นที่ให้เช่า (1,000 ตารางเมตร)

อัตราการเกิดการเดินทางเฉลี่ย	ช่วงของอัตราการเกิดการเดินทาง	ค่าเบี่ยงเบนมาตรฐาน
167.78	77.45 - 376.56	95.25

กราฟข้อมูลและสมการ



สถานีบริการน้ำมันเชื้อเพลิง

การเกิดการเดินทาง : จำนวนหัวจ่าย

วันของสัปดาห์ : วันเสาร์

ช่วงเวลาเร่งด่วนป้ายของโครงข่ายถนน

หนึ่งชั่วโมง ระหว่างเวลา 16:00-18:00 น.

จำนวนข้อมูล : 10

จำนวนหัวจ่ายเฉลี่ย : 15.8

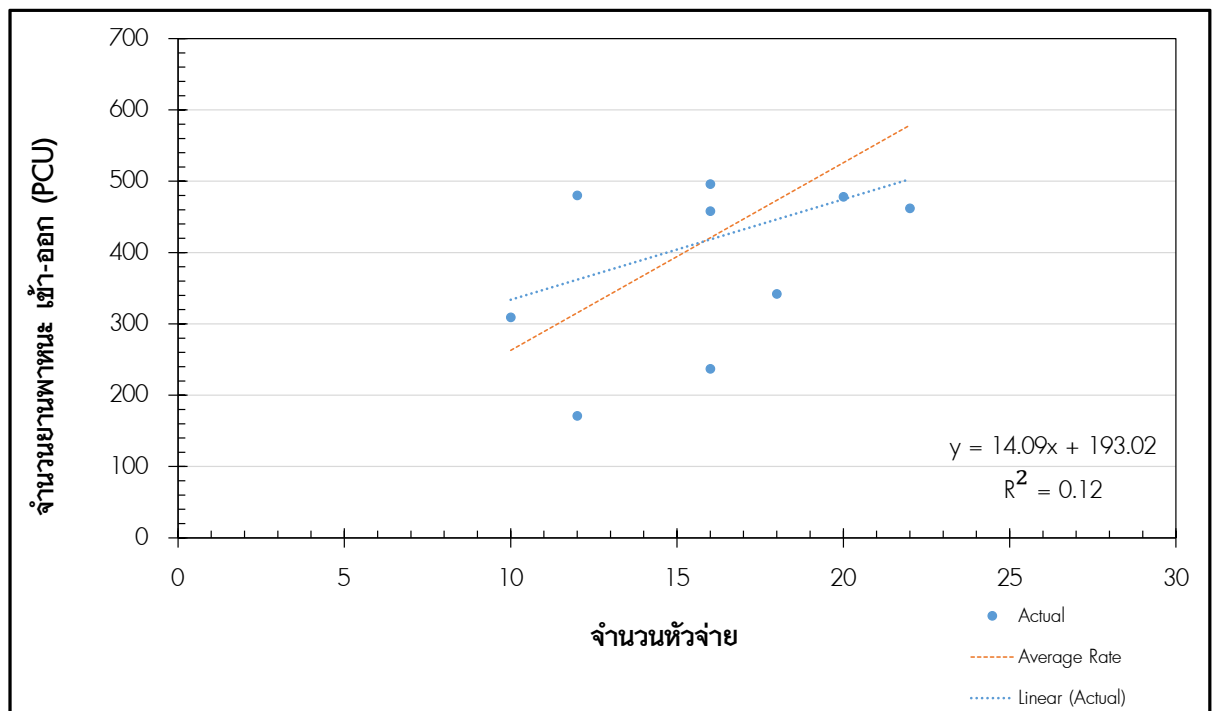
สัดส่วน เข้า-ออก (ร้อยละ) : เข้า 50.4, ออก 49.6

	เฉลี่ย	สูงสุด	ต่ำสุด
การเดินทางหลัก (Primary Trip) (ร้อยละ) :	13.8	24.4	6.2
การเดินทางแบบทางผ่าน (Pass-by Trip) (ร้อยละ) :	81.8	93.8	60.0
การเดินทางแบบวกมา (Divert Trip) (ร้อยละ) :	4.4	15.6	0.0

อัตราการเกิดการเดินทาง ต่อ จำนวนหัวจ่าย

อัตราการเกิดการเดินทางเฉลี่ย	ช่วงของอัตราการเกิดการเดินทาง	ค่าเบี่ยงเบนมาตรฐาน
26.3	14.25 - 45.19	10.30

กราฟข้อมูลและสมการ



สถานีบริการน้ำมันเชื้อเพลิง

การเกิดการเดินทาง : พื้นที่ให้เช่า (1,000 ตารางเมตร)

วันของสัปดาห์ : วันอาทิตย์

ช่วงเวลาเร่งด่วนเช้าของสถานีบริการน้ำมัน
เชื้อเพลิง

หนึ่งชั่วโมง ระหว่างเวลา 09:00-11:00 น.

จำนวนข้อมูล : 10

พื้นที่ให้เช่าเฉลี่ย : 2,477 ตารางเมตร

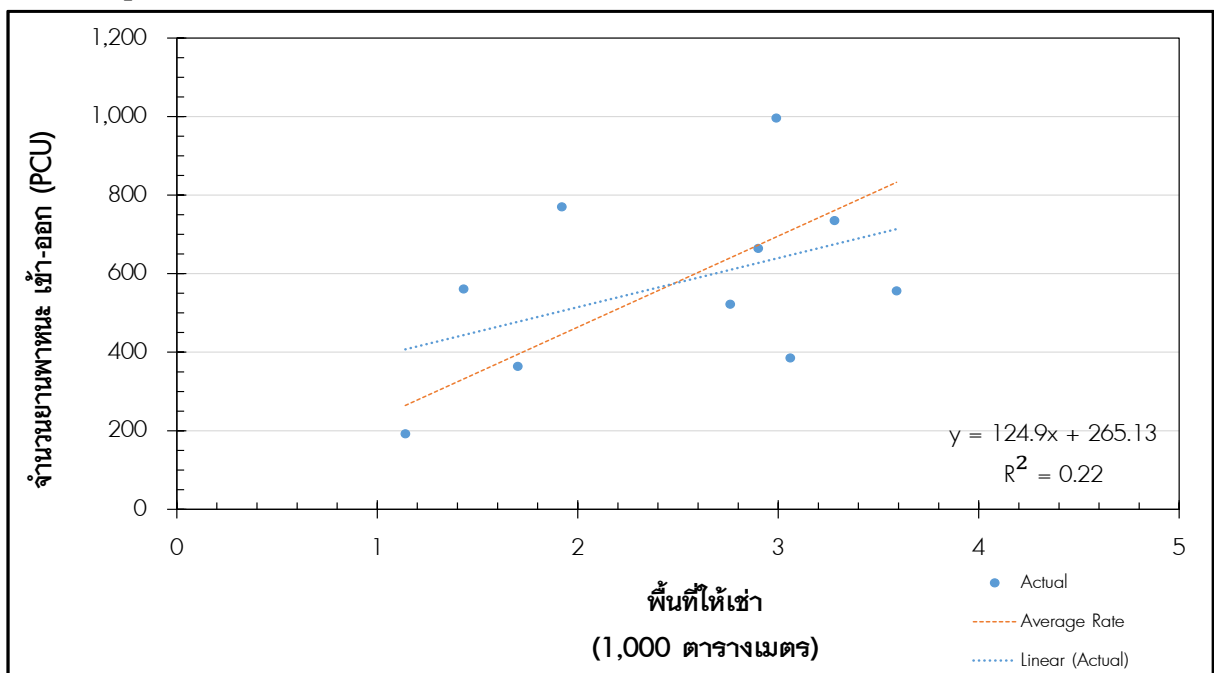
สัดส่วน เข้า-ออก (ร้อยละ) : เข้า 51.4, ออก 48.6

	เฉลี่ย	สูงสุด	ต่ำสุด
การเดินทางหลัก (Primary Trip) (ร้อยละ) :	15.0	22.6	9.9
การเดินทางแบบทางผ่าน (Pass-by Trip) (ร้อยละ) :	78.2	89.9	57.3
การเดินทางแบบวกมา (Divert Trip) (ร้อยละ) :	6.8	20.1	0.0

อัตราการเกิดเดินทาง ต่อ พื้นที่ให้เช่า (1,000 ตารางเมตร)

อัตราการเกิดการเดินทางเฉลี่ย	ช่วงของอัตราการเกิดการเดินทาง	ค่าเบี่ยงเบนมาตรฐาน
231.93	125.82 - 401.04	98.17

กราฟข้อมูลและสมการ



สถานีบริการน้ำมันเชื้อเพลิง

การเกิดการเดินทาง : จำนวนหัวจ่าย

วันของสัปดาห์ : วันอาทิตย์

ช่วงเวลาเร่งด่วนเช้าของสถานีบริการน้ำมัน
เชื้อเพลิง

หนึ่งชั่วโมง ระหว่างเวลา 09:00-11:00 น.

จำนวนข้อมูล : 10

จำนวนหัวจ่ายเฉลี่ย : 15.8

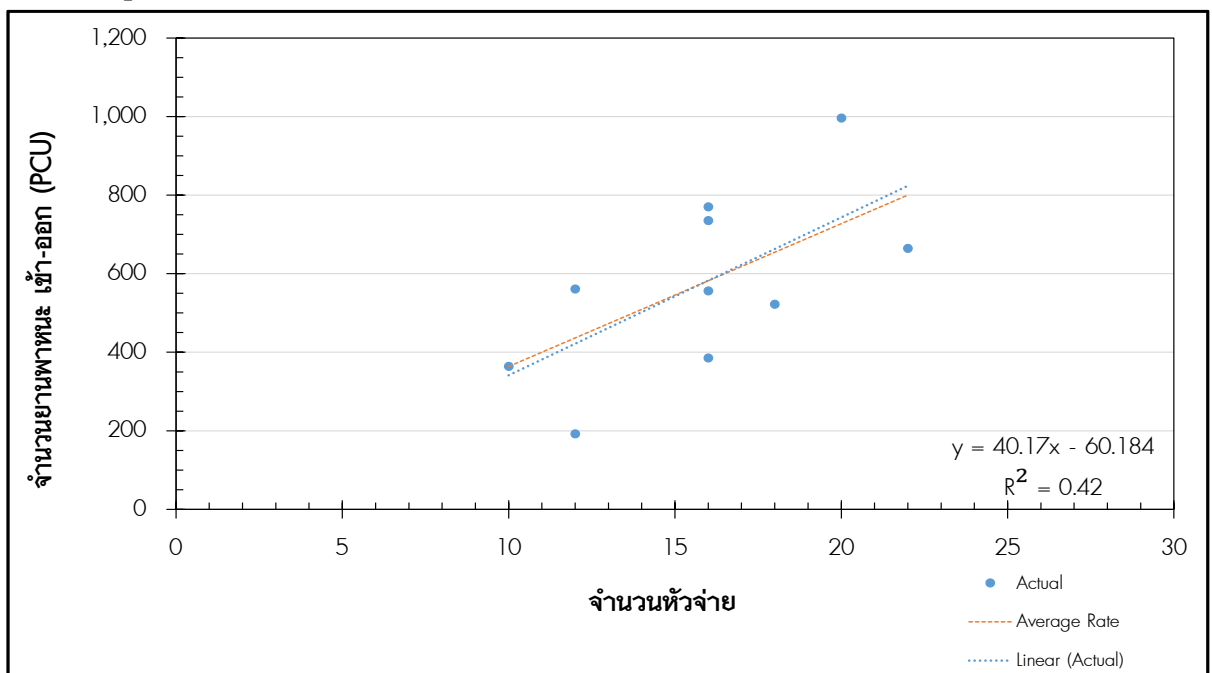
สัดส่วน เข้า-ออก (ร้อยละ) : เข้า 51.4, ออก 48.6

	เฉลี่ย	สูงสุด	ต่ำสุด
การเดินทางหลัก (Primary Trip) (ร้อยละ) :	15.0	22.6	9.9
การเดินทางแบบทางผ่าน (Pass-by Trip) (ร้อยละ) :	78.2	89.9	57.3
การเดินทางแบบวกมา (Divert Trip) (ร้อยละ) :	6.8	20.1	0.0

อัตราการเกิดเดินทาง ต่อ จำนวนหัวจ่าย

อัตราการเกิดการเดินทางเฉลี่ย	ช่วงของอัตราการเกิดการเดินทาง	ค่าเบี่ยงเบนมาตรฐาน
36.36	16.00 - 49.80	11.44

กราฟข้อมูลและสมการ



สถานีบริการน้ำมันเชื้อเพลิง

การเกิดการเดินทาง : พื้นที่ให้เช่า (1,000 ตารางเมตร)

วันของสัปดาห์ : วันอาทิตย์

ช่วงเวลาเร่งด่วนป้ายโครงข่ายถนน

หนึ่งชั่วโมง ระหว่างเวลา 16:00-18:00 น.

จำนวนข้อมูล : 10

พื้นที่ให้เช่าเฉลี่ย : 2,477 ตารางเมตร

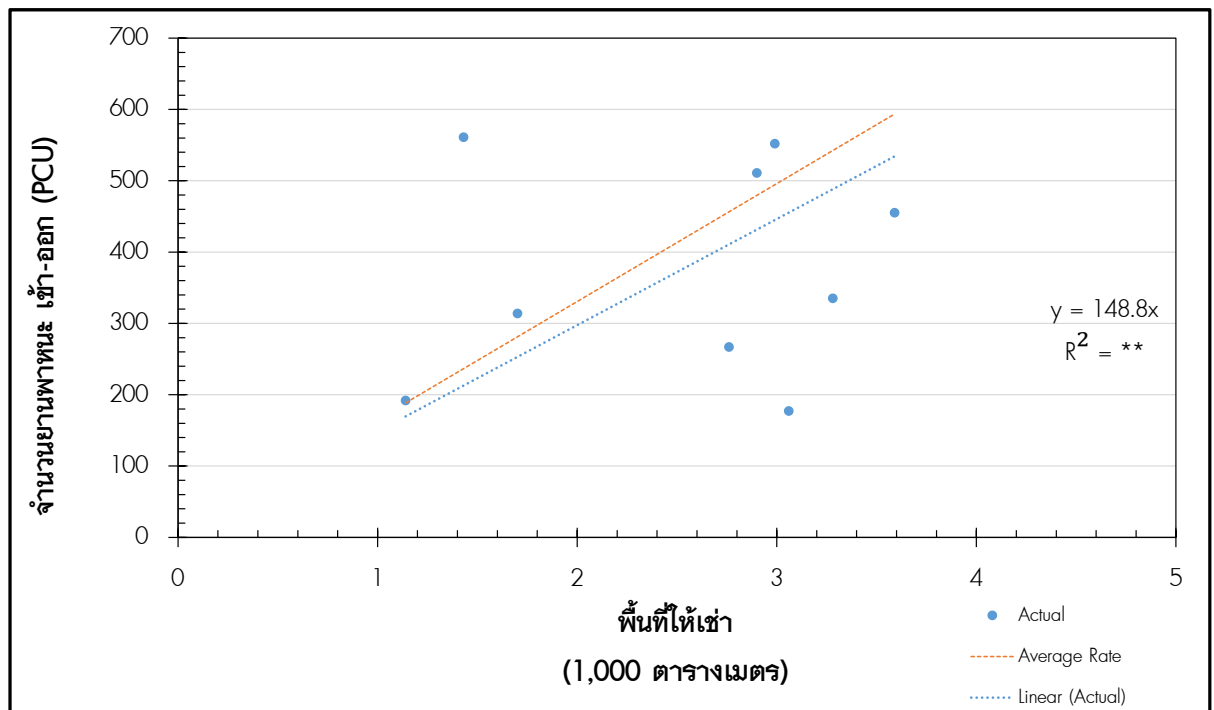
สัดส่วน เข้า-ออก (ร้อยละ) : เข้า 50.4, ออก 49.6

	เฉลี่ย	สูงสุด	ต่ำสุด
การเดินทางหลัก (Primary Trip) (ร้อยละ) :	20.3	26.0	13.6
การเดินทางแบบทางผ่าน (Pass-by Trip) (ร้อยละ) :	74.9	86.4	60.1
การเดินทางแบบวกมา (Divert Trip) (ร้อยละ) :	4.8	13.9	0.0

อัตราการเกิดเดินทาง ต่อ พื้นที่ให้เช่า (1,000 ตารางเมตร)

อัตราการเกิดการเดินทางเฉลี่ย	ช่วงของอัตราการเกิดการเดินทาง	ค่าเบี่ยงเบนมาตรฐาน
165.36	57.84 - 392.31	113.54

กราฟข้อมูลและสมการ



สถานีบริการน้ำมันเชื้อเพลิง

การเกิดการเดินทาง : จำนวนหัวจ่าย

วันของสัปดาห์ : วันอาทิตย์

ช่วงเวลาเร่งด่วนป้ายโครงข่ายถนน

หนึ่งชั่วโมง ระหว่างเวลา 16:00-18:00 น.

จำนวนข้อมูล : 10

จำนวนหัวจ่ายเฉลี่ย : 15.8

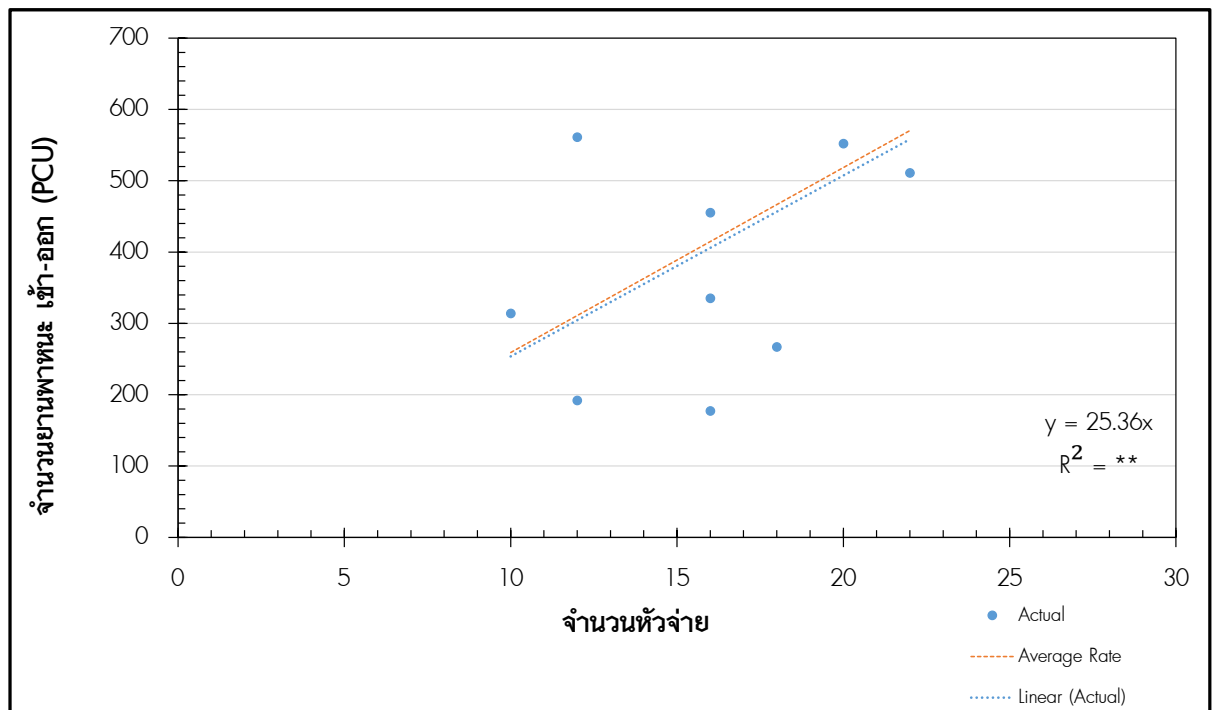
สัดส่วน เข้า-ออก (ร้อยละ) : เข้า 50.4, ออก 49.6

	เฉลี่ย	สูงสุด	ต่ำสุด
การเดินทางหลัก (Primary Trip) (ร้อยละ) :	20.3	26.0	13.6
การเดินทางแบบทางผ่าน (Pass-by Trip) (ร้อยละ) :	74.9	86.4	60.1
การเดินทางแบบวกมา (Divert Trip) (ร้อยละ) :	4.8	13.9	0.0

อัตราการเกิดการเดินทาง ต่อ จำนวนหัวจ่าย

อัตราการเกิดการเดินทางเฉลี่ย	ช่วงของอัตราการเกิดการเดินทาง	ค่าเบี่ยงเบนมาตรฐาน
25.92	11.06 - 46.75	12.18

กราฟข้อมูลและสมการ



ร้านค้าปลีกขนาดใหญ่

คำอธิบาย

ร้านค้าปลีกขนาดใหญ่ เป็นร้านค้าแบบบริการตนเองอันเป็นรูปแบบหนึ่งของร้านขายของชำ ซึ่งเสนอขายสินค้าอาหารและของใช้ในครัวเรือนหลายประเภท โดยจัดจำหน่ายไว้ตามแผนก

ข้อมูลเพิ่มเติม

การสำรวจปริมาณจราจรที่เข้าใช้บริการร้านค้าปลีกขนาดใหญ่มีค่าสูงสุดในระหว่างช่วงเวลา 16:00-19:00 น. ทั้งในวันธรรมดา วันเสาร์ และวันอาทิตย์ ซึ่งตรงกับช่วงเวลาเร่งด่วนของโครงข่ายถนน

การเก็บข้อมูลการเข้า-ออก ร้านค้าปลีกขนาดใหญ่ ในช่วงปี พ.ศ. 2563 แบ่งออกเป็นร้านค้าปลีกขนาดใหญ่ ในภาคกลาง ภาคตะวันออก ภาคเหนือ และภาคใต้

ช่วงเวลาสำหรับการประเมินผลกระทบของการจราจร

วันธรรมดา วันเสาร์ และวันอาทิตย์

ช่วงเวลา 16:00-18:00 น. (ช่วงเวลาเร่งด่วนปลายของโครงข่ายถนน)

ร้านค้าปลีกขนาดใหญ่

การเกิดการเดินทาง : พื้นที่ให้เช่า (1,000 ตารางเมตร)

วันของสัปดาห์ : วันธรรมดา

ช่วงเวลาเร่งด่วนป้ายโครงข่ายถนน

หนึ่งชั่วโมง ระหว่างเวลา 16:00-18:00 น.

จำนวนข้อมูล : 8

พื้นที่ให้เช่าเฉลี่ย : 24,763 ตารางเมตร

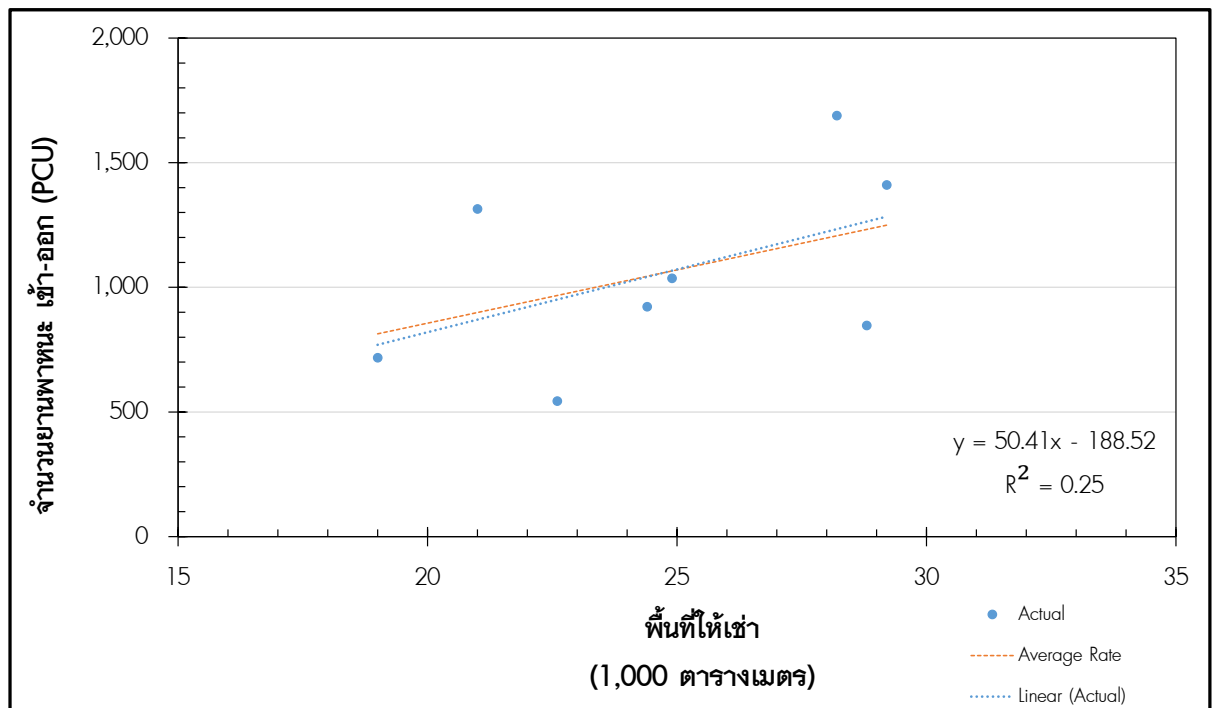
สัดส่วน เข้า-ออก (ร้อยละ) : เข้า 52.3, ออก 47.7

	เฉลี่ย	สูงสุด	ต่ำสุด
การเดินทางหลัก (Primary Trip) (ร้อยละ) :	73.1	81.9	53.7
การเดินทางแบบทางผ่าน (Pass-by Trip) (ร้อยละ) :	21.1	36.9	12.3
การเดินทางแบบวกมา (Divert Trip) (ร้อยละ) :	5.8	9.4	3.2

อัตราการเกิดการเดินทาง ต่อ พื้นที่ให้เช่า (1,000 ตารางเมตร)

อัตราการเกิดการเดินทางเฉลี่ย	ช่วงของอัตราการเกิดการเดินทาง	ค่าเบี่ยงเบนมาตรฐาน
42.80	24.03 - 62.57	13.61

กราฟข้อมูลและสมการ



ร้านค้าปลีกขนาดใหญ่

การเกิดการเดินทาง : พื้นที่ให้เช่า (1,000 ตารางเมตร)

วันของสัปดาห์ : วันเสาร์

ช่วงเวลาเร่งด่วนป้ายโครงข่ายถนน

หนึ่งชั่วโมง ระหว่างเวลา 16:00-18:00 น.

จำนวนข้อมูล : 8

พื้นที่ให้เช่าเฉลี่ย : 24,763 ตารางเมตร

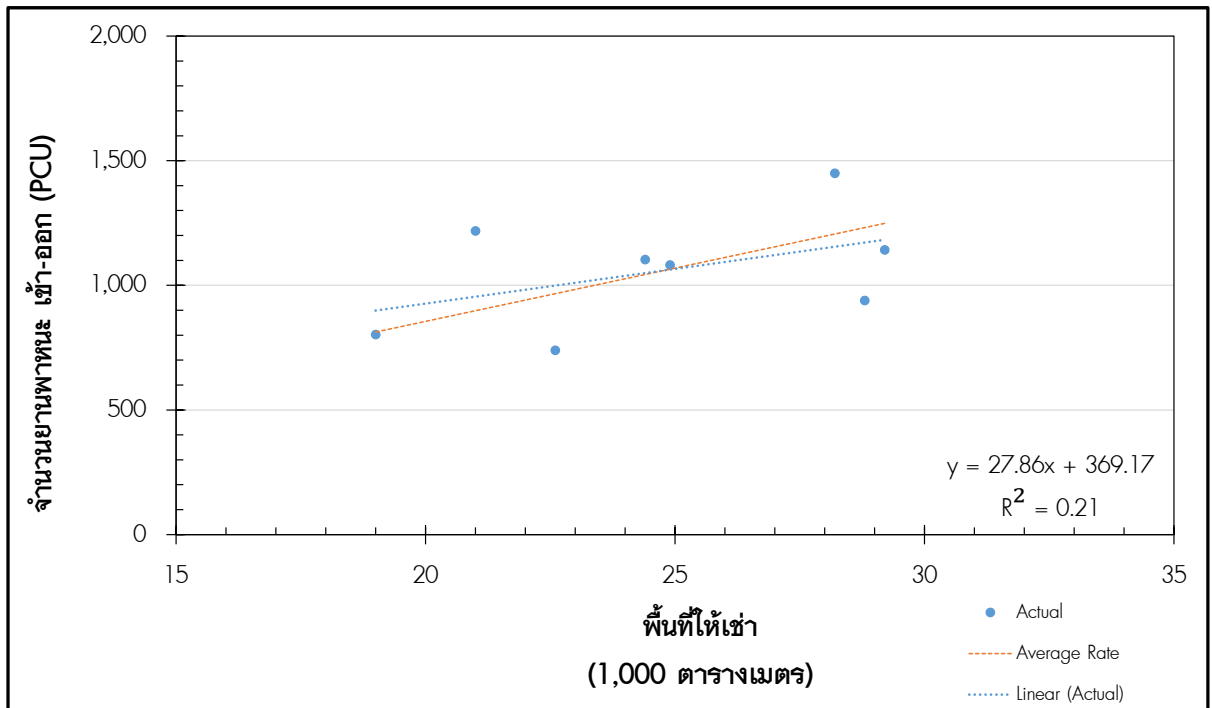
สัดส่วน เข้า-ออก (ร้อยละ) : เข้า 48.0, ออก 52.0

	เฉลี่ย	สูงสุด	ต่ำสุด
การเดินทางหลัก (Primary Trip) (ร้อยละ) :	78.5	91.3	57.7
การเดินทางแบบทางผ่าน (Pass-by Trip) (ร้อยละ) :	16.8	37.0	5.0
การเดินทางแบบวกมา (Divert Trip) (ร้อยละ) :	4.7	6.7	1.3

อัตราการเกิดเดินทาง ต่อ พื้นที่ให้เช่า (1,000 ตารางเมตร)

อัตราการเกิดการเดินทางเฉลี่ย	ช่วงของอัตราการเกิดการเดินทาง	ค่าเบี่ยงเบนมาตรฐาน
42.77	32.60 - 58.00	8.70

กราฟข้อมูลและสมการ



ร้านค้าปลีกขนาดใหญ่

การเกิดการเดินทาง : พื้นที่ให้เช่า (1,000 ตารางเมตร)

วันของสัปดาห์ : วันอาทิตย์

ช่วงเวลาเร่งด่วนป้ายโครงข่ายถนน

หนึ่งชั่วโมง ระหว่างเวลา 16:00-18:00 น.

จำนวนข้อมูล : 8

พื้นที่ให้เช่าเฉลี่ย : 24,763 ตารางเมตร

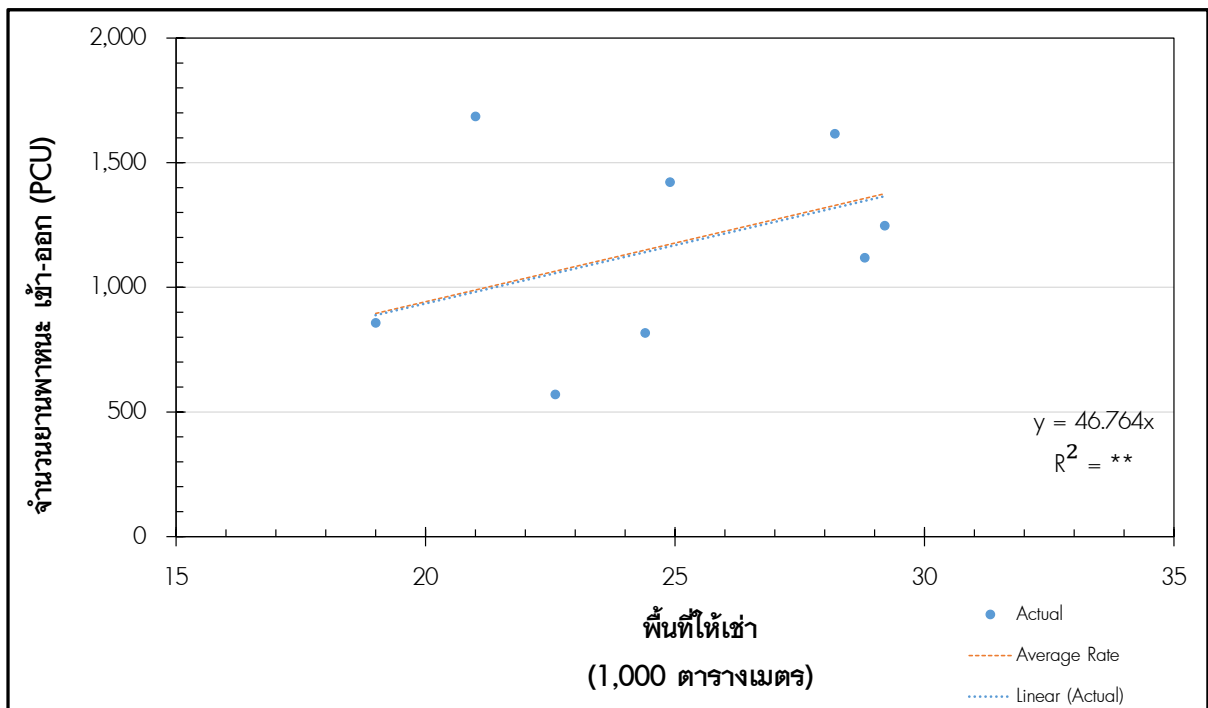
สัดส่วน เข้า-ออก (ร้อยละ) : เข้า 51.6, ออก 48.4

	เฉลี่ย	สูงสุด	ต่ำสุด
การเดินทางหลัก (Primary Trip) (ร้อยละ) :	77.0	95.4	53.1
การเดินทางแบบทางผ่าน (Pass-by Trip) (ร้อยละ) :	17.3	36.9	3.5
การเดินทางแบบวกมา (Divert Trip) (ร้อยละ) :	5.7	10.0	1.2

อัตราการเกิดเดินทาง ต่อ พื้นที่ให้เช่า (1,000 ตารางเมตร)

อัตราการเกิดการเดินทางเฉลี่ย	ช่วงของอัตราการเกิดการเดินทาง	ค่าเบี่ยงเบนมาตรฐาน
47.11	25.22 - 80.24	17.14

กราฟข้อมูลและสมการ



ห้างสรรพสินค้า

คำอธิบาย

ห้างสรรพสินค้า เป็นสถานที่จำหน่ายสินค้า ซึ่งสินค้าที่ขายส่วนใหญ่จะเป็นเครื่องอุปโภคบริโภค ระดับกลางจนถึงระดับสูงหลากหลายประเภท เช่น เสื้อผ้า เครื่องสำอาง เครื่องใช้ในบ้าน เป็นต้น

ข้อมูลเพิ่มเติม

การสำรวจปริมาณจราจรที่เข้าใช้บริการห้างสรรพสินค้า พบว่า ในวันธรรมดา ปริมาณจราจรที่เข้าใช้บริการสูงสุดส่วนใหญ่อยู่ระหว่างช่วงเวลา 16:00-18:00 น. ซึ่งตรงกับช่วงเวลาเร่งด่วนของโครงข่ายถนน และในวันเสาร์ ปริมาณจราจรที่เข้าใช้บริการสูงสุดอยู่ระหว่างช่วงเวลา 13:00-15:00 น. ส่วนในวันอาทิตย์นั้น ปริมาณจราจรที่เข้าใช้บริการสูงสุดอยู่ระหว่างช่วงเวลา 13:00-15:00 น.

การเก็บข้อมูลการเข้า-ออก ห้างสรรพสินค้าในช่วงปี พ.ศ. 2563 แบ่งออกเป็นห้างสรรพสินค้าในภาคกลาง ภาคตะวันออก ภาคเหนือ และภาคใต้

ช่วงเวลาสำหรับการประเมินผลกระทบของการจราจร

วันธรรมดา

ช่วงเวลา 16:00-18:00 น. (ช่วงเวลาเร่งด่วนปลายของโครงข่ายถนน)

วันเสาร์

ช่วงเวลา 13:00-15:00 น. และ

ช่วงเวลา 16:00-18:00 น. (ช่วงเวลาเร่งด่วนปลายของโครงข่ายถนน)

วันอาทิตย์

ช่วงเวลา 13:00-15:00 น. และ

ช่วงเวลา 16:00-18:00 น. (ช่วงเวลาเร่งด่วนปลายของโครงข่ายถนน)

ห้างสรรพสินค้า

การเกิดการเดินทาง : พื้นที่ให้เช่า (1,000 ตารางเมตร)

วันของสัปดาห์ : วันธรรมดา

ช่วงเวลาเร่งด่วนป้ายโครงข่ายถนน

หนึ่งชั่วโมง ระหว่างเวลา 16:00-18:00 น.

จำนวนข้อมูล : 10

พื้นที่ให้เช่าเฉลี่ย : 188,650 ตารางเมตร

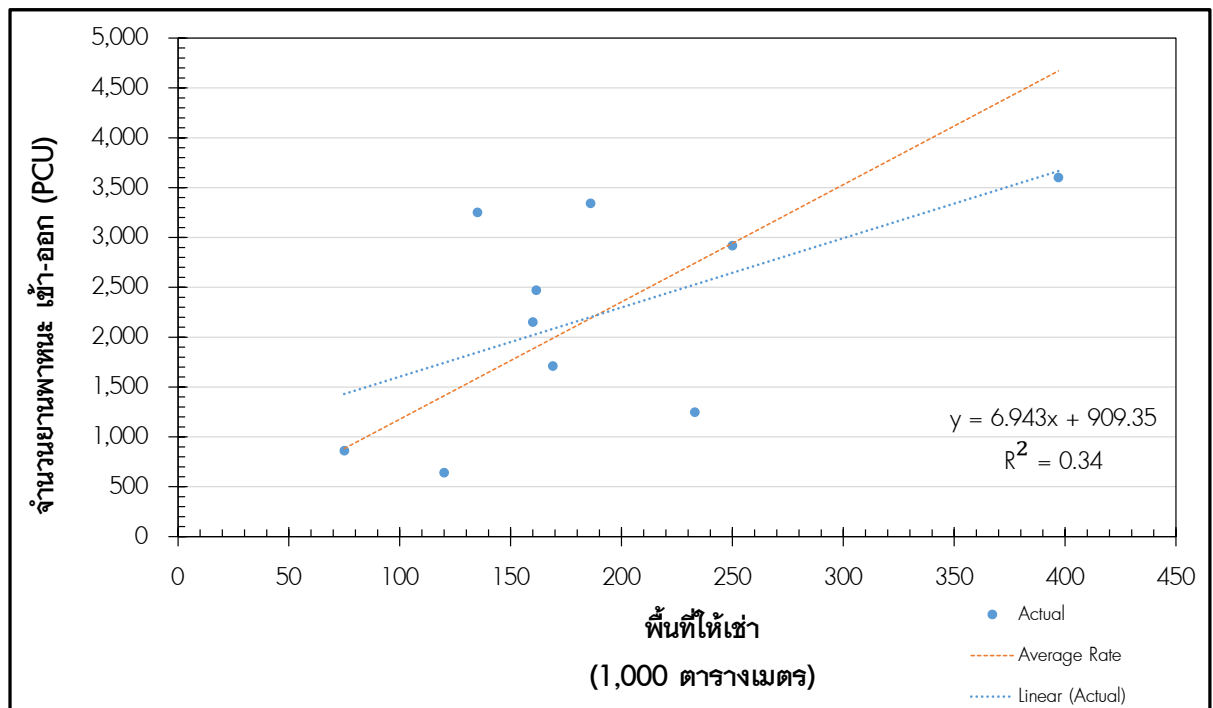
สัดส่วน เข้า-ออก (ร้อยละ) : เข้า 49.9, ออก 50.1

	เฉลี่ย	สูงสุด	ต่ำสุด
การเดินทางหลัก (Primary Trip) (ร้อยละ) :	75.3	84.1	65.6
การเดินทางแบบทางผ่าน (Pass-by Trip) (ร้อยละ) :	19.4	30.4	10.9
การเดินทางแบบวกมา (Divert Trip) (ร้อยละ) :	5.3	7.2	4.0

อัตราการเกิดเดินทาง ต่อ พื้นที่ให้เช่า (1,000 ตารางเมตร)

อัตราการเกิดการเดินทางเฉลี่ย	ช่วงของอัตราการเกิดการเดินทาง	ค่าเบี่ยงเบนมาตรฐาน
11.76	5.34 - 24.08	5.72

กราฟข้อมูลและสมการ



ห้างสรรพสินค้า

การเกิดการเดินทาง : พื้นที่ให้เช่า (1,000 ตารางเมตร)

วันของสัปดาห์ : วันเสาร์

ช่วงเวลาเร่งด่วนป้ายของห้างสรรพสินค้า

หนึ่งชั่วโมง ระหว่างเวลา 13:00-15:00 น.

จำนวนข้อมูล : 10

พื้นที่ให้เช่าเฉลี่ย : 188,650 ตารางเมตร

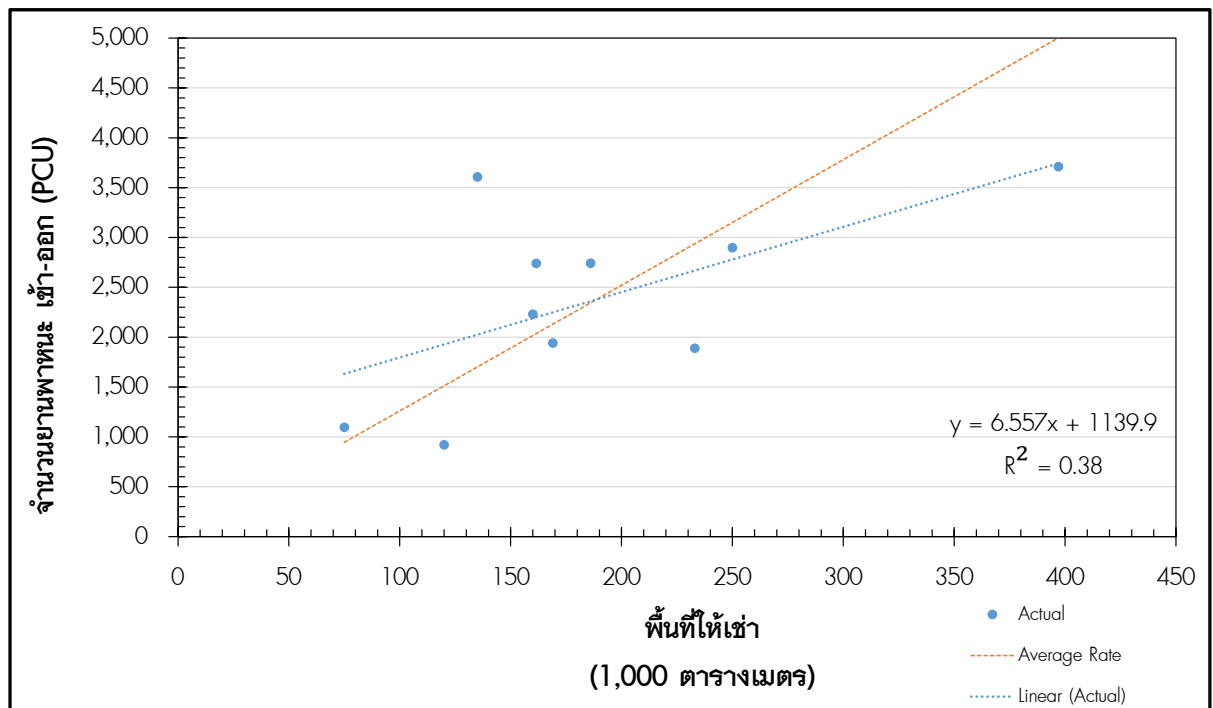
สัดส่วน เข้า-ออก (ร้อยละ) : เข้า 51.4, ออก 58.6

	เฉลี่ย	สูงสุด	ต่ำสุด
การเดินทางหลัก (Primary Trip) (ร้อยละ) :	81.2	89.7	74.0
การเดินทางแบบทางผ่าน (Pass-by Trip) (ร้อยละ) :	11.8	15.3	6.2
การเดินทางแบบวกมา (Divert Trip) (ร้อยละ) :	7.0	11.1	1.5

อัตราการเกิดเดินทาง ต่อ พื้นที่ให้เช่า (1,000 ตารางเมตร)

อัตราการเกิดการเดินทางเฉลี่ย	ช่วงของอัตราการเกิดการเดินทาง	ค่าเบี่ยงเบนมาตรฐาน
12.60	7.66 - 26.71	5.55

กราฟข้อมูลและสมการ



ห้างสรรพสินค้า

การเกิดการเดินทาง : พื้นที่ให้เช่า (1,000 ตารางเมตร)

วันของสัปดาห์ : วันเสาร์

ช่วงเวลาเร่งด่วนป้ายของโครงข่ายถนน
หนึ่งชั่วโมง ระหว่างเวลา 16:00-18:00 น.

จำนวนข้อมูล : 10

พื้นที่ให้เช่าเฉลี่ย : 188,650 ตารางเมตร

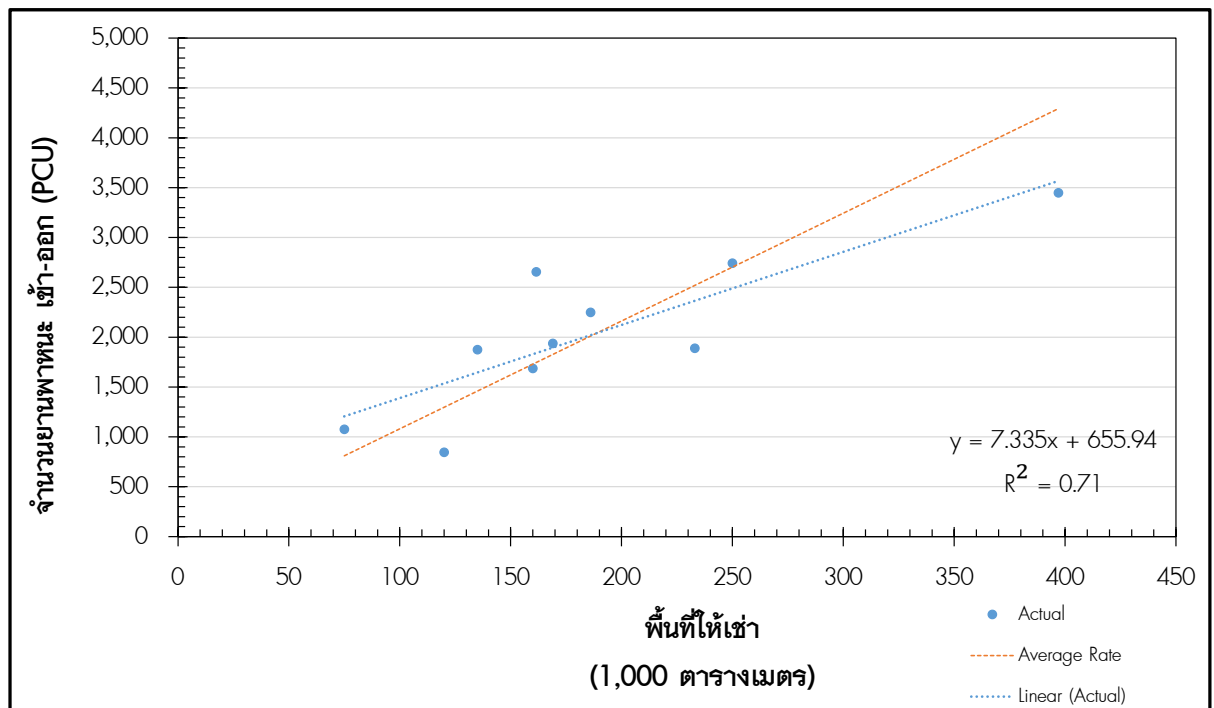
สัดส่วน เข้า-ออก (ร้อยละ) : เข้า 46.1, ออก 53.9

	เฉลี่ย	สูงสุด	ต่ำสุด
การเดินทางหลัก (Primary Trip) (ร้อยละ) :	80.3	87.3	61.7
การเดินทางแบบทางผ่าน (Pass-by Trip) (ร้อยละ) :	13.7	30.3	2.5
การเดินทางแบบวกมา (Divert Trip) (ร้อยละ) :	6.0	10.1	1.6

อัตราการเกิดการเดินทาง ต่อ พื้นที่ให้เช่า (1,000 ตารางเมตร)

อัตราการเกิดการเดินทางเฉลี่ย	ช่วงของอัตราการเกิดการเดินทาง	ค่าเบี่ยงเบนมาตรฐาน
10.81	7.03 - 16.44	2.96

กราฟข้อมูลและสมการ



ห้างสรรพสินค้า

การเกิดการเดินทาง : พื้นที่ให้เช่า (1,000 ตารางเมตร)

วันของสัปดาห์ : วันอาทิตย์

ช่วงเวลาเร่งด่วนป้ายของห้างสรรพสินค้า

หนึ่งชั่วโมง ระหว่างเวลา 13:00-15:00 น.

จำนวนข้อมูล : 10

พื้นที่ให้เช่าเฉลี่ย : 188,650 ตารางเมตร

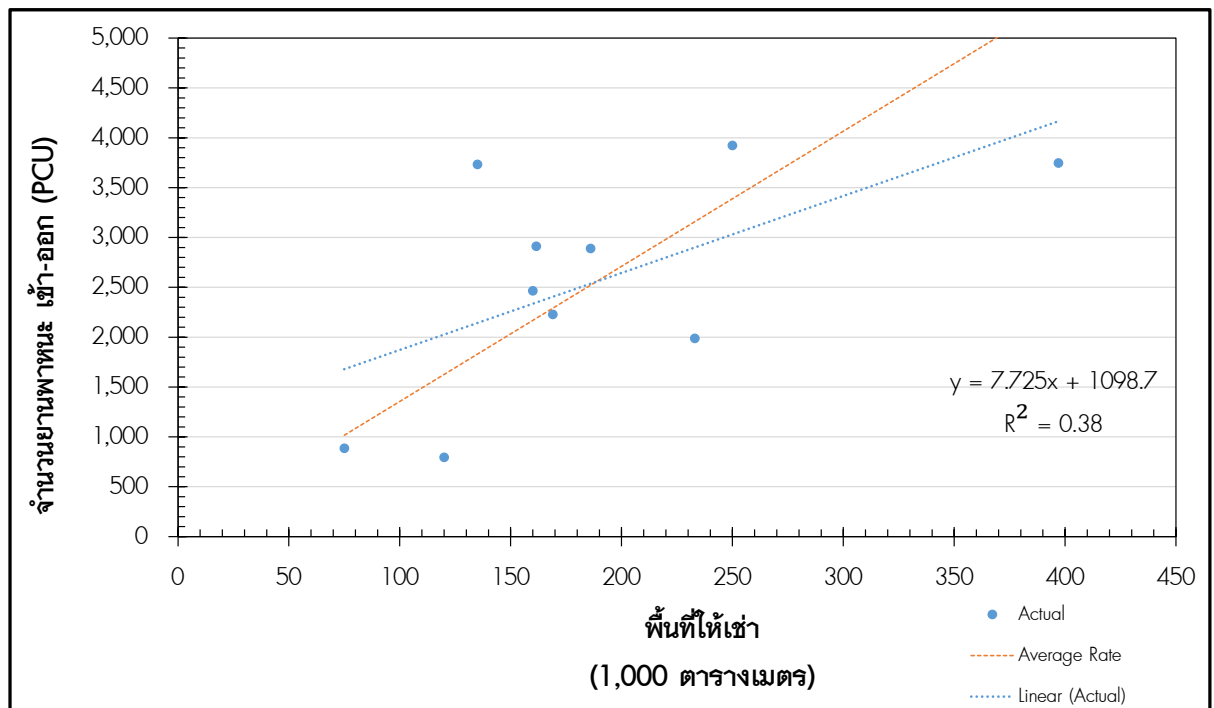
สัดส่วน เข้า-ออก (ร้อยละ) : เข้า 53.5, ออก 46.5

	เฉลี่ย	สูงสุด	ต่ำสุด
การเดินทางหลัก (Primary Trip) (ร้อยละ) :	80.7	95.0	55.1
การเดินทางแบบทางผ่าน (Pass-by Trip) (ร้อยละ) :	13.0	37.8	3.8
การเดินทางแบบวกมา (Divert Trip) (ร้อยละ) :	6.3	11.4	1.3

อัตราการเกิดการเดินทาง ต่อ พื้นที่ให้เช่า (1,000 ตารางเมตร)

อัตราการเกิดการเดินทางเฉลี่ย	ช่วงของอัตราการเกิดการเดินทาง	ค่าเบี่ยงเบนมาตรฐาน
13.55	6.62 - 27.64	5.96

กราฟข้อมูลและสมการ



ห้างสรรพสินค้า

การเกิดการเดินทาง : พื้นที่ให้เช่า (1,000 ตารางเมตร)

วันของสัปดาห์ : วันอาทิตย์

ช่วงเวลาเร่งด่วนบ่ายของโครงข่ายถนน
หนึ่งชั่วโมง ระหว่างเวลา 16:00-18:00 น.

จำนวนข้อมูล : 10

พื้นที่ให้เช่าเฉลี่ย : 188,650 ตารางเมตร

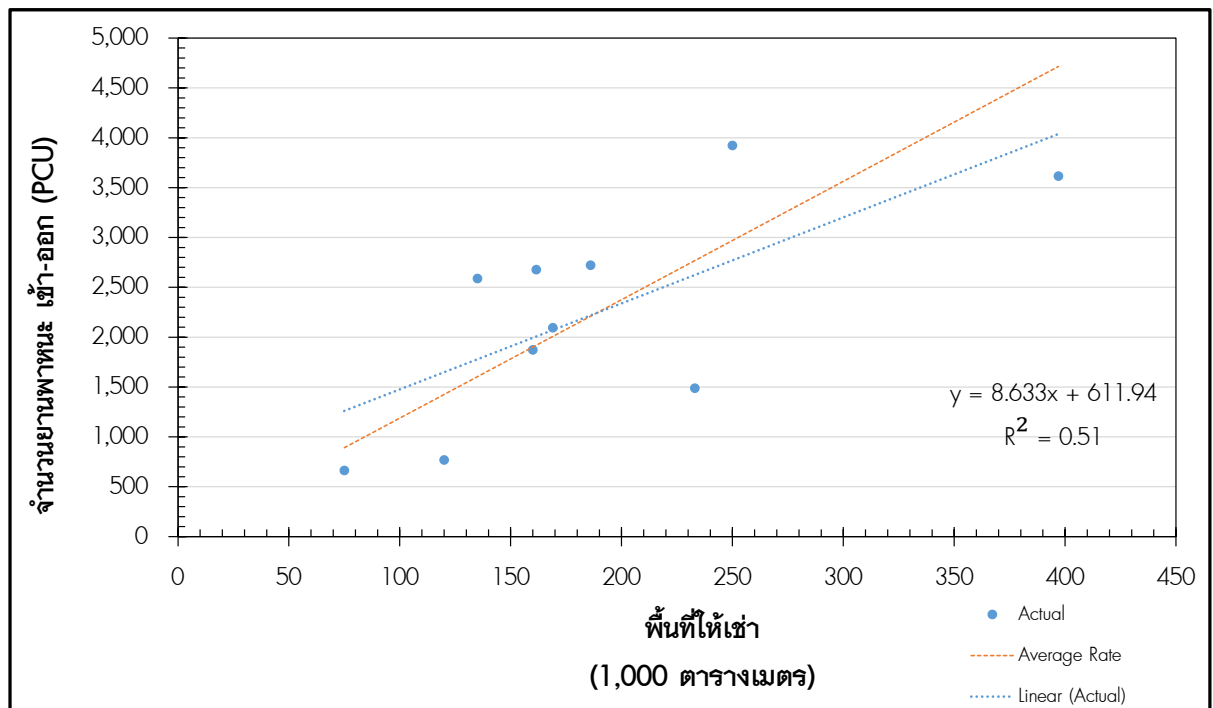
สัดส่วน เข้า-ออก (ร้อยละ) : เข้า 46.0, ออก 54.0

	เฉลี่ย	สูงสุด	ต่ำสุด
การเดินทางหลัก (Primary Trip) (ร้อยละ) :	80.2	92.9	58.4
การเดินทางแบบทางผ่าน (Pass-by Trip) (ร้อยละ) :	13.4	31.9	3.5
การเดินทางแบบวกมา (Divert Trip) (ร้อยละ) :	6.4	12.0	2.5

อัตราการเกิดเดินทาง ต่อ พื้นที่ให้เช่า (1,000 ตารางเมตร)

อัตราการเกิดการเดินทางเฉลี่ย	ช่วงของอัตราการเกิดการเดินทาง	ค่าเบี่ยงเบนมาตรฐาน
11.88	6.38 - 19.16	4.40

กราฟข้อมูลและสมการ



ตลาดนัด

คำอธิบาย

ตลาดนัด คือ พื้นที่ขายของตามกำหนดเวลา ประกอบไปด้วยประเภทตลาดย่อย ๆ ตามลักษณะทางกายภาพ ไม่ว่าจะเป็นตลาดแบกะดิน ตลาดถนนคนเดิน ตลาดกลางคืน เป็นต้น และในพจนานุกรมฉบับราชบัณฑิตยสถาน พ.ศ. 2542 ได้ให้ความหมายของตลาดนัดว่าหมายถึง “ที่ชุมนุมเพื่อซื้อขายสิ่งของต่าง ๆ ซึ่งมีได้ตั้งอยู่เป็นประจำ แต่จัดให้มีขึ้นเฉพาะวันที่กำหนดเท่านั้น” ตลาดนัดเป็นการพัฒนาที่ดินในรูปแบบหนึ่ง ที่มีการจำนวนเพิ่มขึ้นอย่างรวดเร็วและกระจายอยู่ทั่วทั้งประเทศและจุดที่ใกล้ชุมชนหรือบริเวณที่มีหมู่บ้านอยู่หนาแน่น

ข้อมูลเพิ่มเติม

ตลาดนัดเปิดให้บริการเฉพาะในช่วงบ่ายของทั้งในวันธรรมดา วันเสาร์ และวันอาทิตย์ ซึ่งจากการสำรวจปริมาณจราจรที่เข้าใช้บริการ พบว่า ช่วงเวลาที่มีการเข้าใช้บริการสูงสุดในวันธรรมดา วันเสาร์ และวันอาทิตย์ อยู่ระหว่างช่วงเวลา 15:00-19:00 น.

การเก็บข้อมูลการเข้า-ออก ตลาดนัด เก็บในช่วงปี พ.ศ. 2563 แบ่งออกเป็นตลาดนัดในภาคกลาง ภาคตะวันออก และ ภาคใต้

ช่วงเวลาสำหรับการประเมินผลกระทบของการจราจร

วันธรรมดา วันเสาร์ และวันอาทิตย์

ช่วงเวลา 16:00-18:00 น. (ช่วงเวลาเร่งด่วนบ่ายของโครงข่ายถนน)

ตลาดนัด

การเกิดการเดินทาง : พื้นที่ให้เช่า (1,000 ตารางเมตร)

วันของสัปดาห์ : วันธรรมดา

ช่วงเวลาเร่งด่วนป้ายโครงข่ายถนน

หนึ่งชั่วโมง ระหว่างเวลา 16:00-18:00 น.

จำนวนข้อมูล : 11

พื้นที่ให้เช่าเฉลี่ย : 30,460 ตารางเมตร

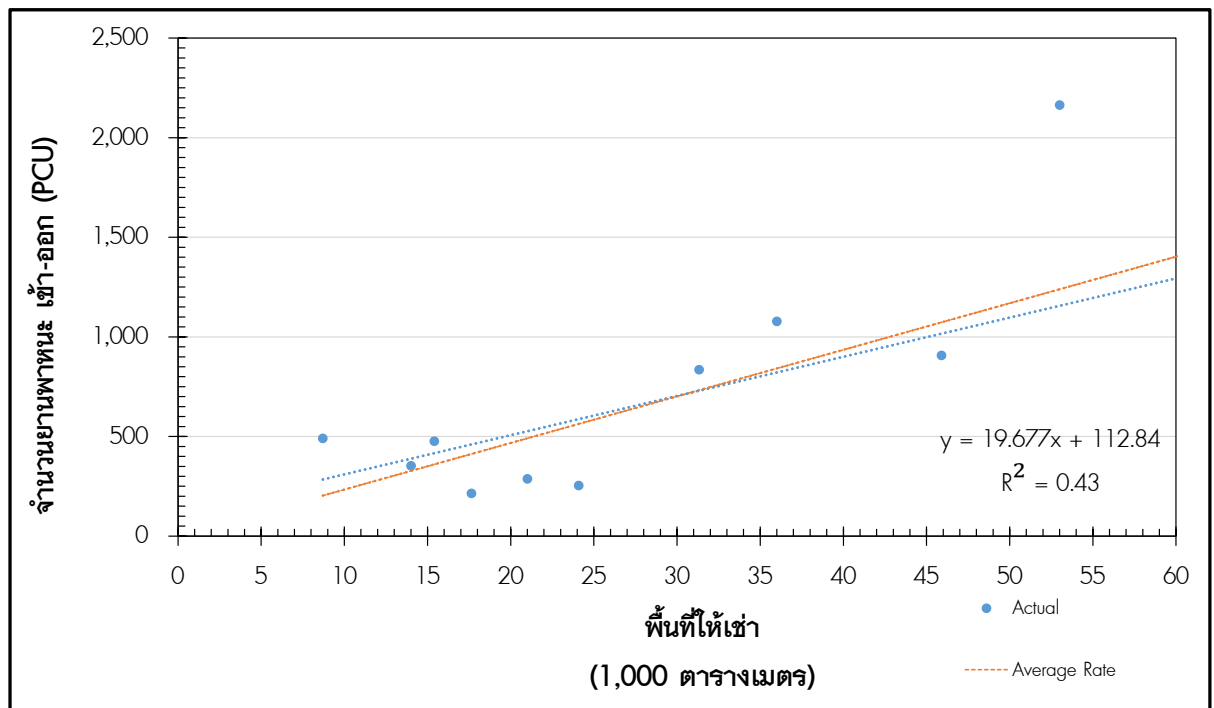
สัดส่วน เข้า-ออก (ร้อยละ) : เข้า 61.1, ออก 38.9

	เฉลี่ย	สูงสุด	ต่ำสุด
การเดินทางหลัก (Primary Trip) (ร้อยละ) :	51.1	93.1	35.7
การเดินทางแบบทางผ่าน (Pass-by Trip) (ร้อยละ) :	43.6	56.3	5.3
การเดินทางแบบวกมา (Divert Trip) (ร้อยละ) :	5.3	8.0	2.5

อัตราการเกิดเดินทาง ต่อ พื้นที่ให้เช่า (1,000 ตารางเมตร)

อัตราการเกิดการเดินทางเฉลี่ย	ช่วงของอัตราการเกิดการเดินทาง	ค่าเบี่ยงเบนมาตรฐาน
23.38	10.54 - 56.32	14.17

กราฟข้อมูลและสมการ



ตลาดนัด

การเกิดการเดินทาง : พื้นที่ให้เช่า (1,000 ตารางเมตร)

วันของสัปดาห์ : วันเสาร์

ช่วงเวลาเร่งด่วนป้ายโครงข่ายถนน

หนึ่งชั่วโมง ระหว่างเวลา 16:00-18:00 น.

จำนวนข้อมูล : 11

พื้นที่ให้เช่าเฉลี่ย : 30,460 ตารางเมตร

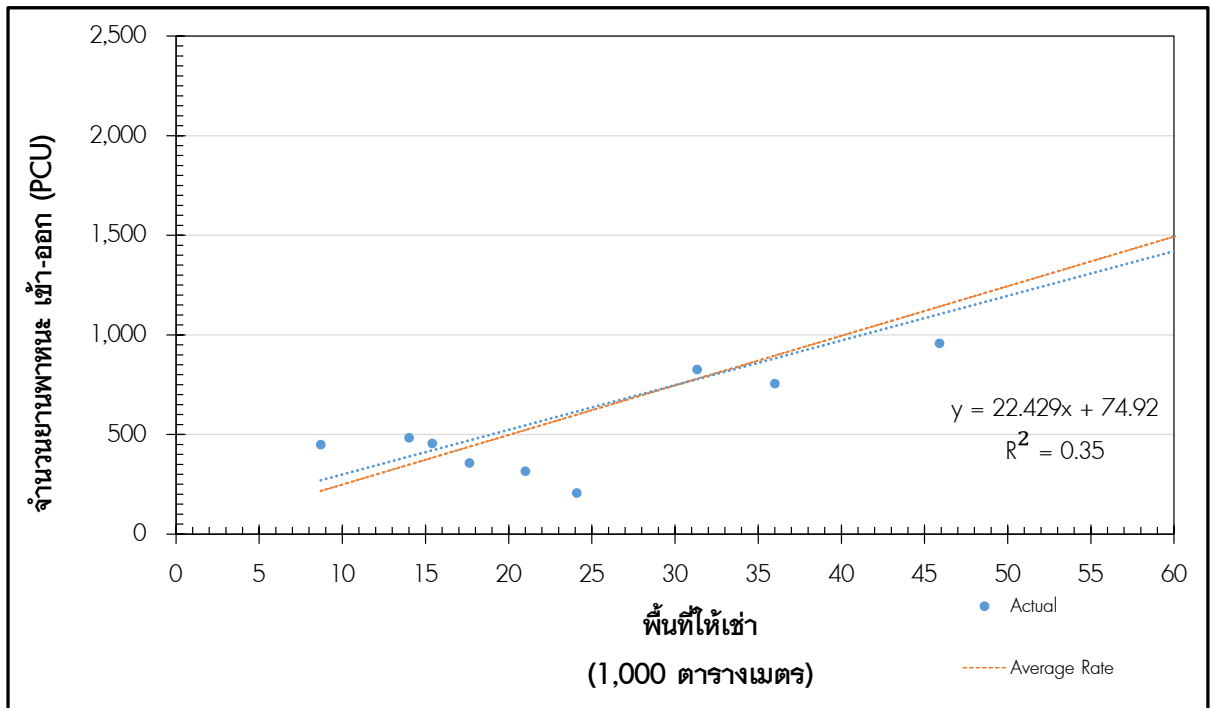
สัดส่วน เข้า-ออก (ร้อยละ) : เข้า 57.0, ออก 43.0

	เฉลี่ย	สูงสุด	ต่ำสุด
การเดินทางหลัก (Primary Trip) (ร้อยละ) :	54.4	85.8	35.2
การเดินทางแบบทางผ่าน (Pass-by Trip) (ร้อยละ) :	40.4	56.7	10.9
การเดินทางแบบวกมา (Divert Trip) (ร้อยละ) :	5.2	8.1	3.3

อัตราการเกิดเดินทาง ต่อ พื้นที่ให้เช่า (1,000 ตารางเมตร)

อัตราการเกิดการเดินทางเฉลี่ย	ช่วงของอัตราการเกิดการเดินทาง	ค่าเบี่ยงเบนมาตรฐาน
24.89	8.55 - 52.25	14.68

กราฟข้อมูลและสมการ



ตลาดนัด

การเกิดการเดินทาง : พื้นที่ให้เช่า (1,000 ตารางเมตร)

วันของสัปดาห์ : วันอาทิตย์

ช่วงเวลาเร่งด่วนป้ายโครงข่ายถนน

หนึ่งชั่วโมง ระหว่างเวลา 16:00-18:00 น.

จำนวนข้อมูล : 11

พื้นที่ให้เช่าเฉลี่ย : 30,460 ตารางเมตร

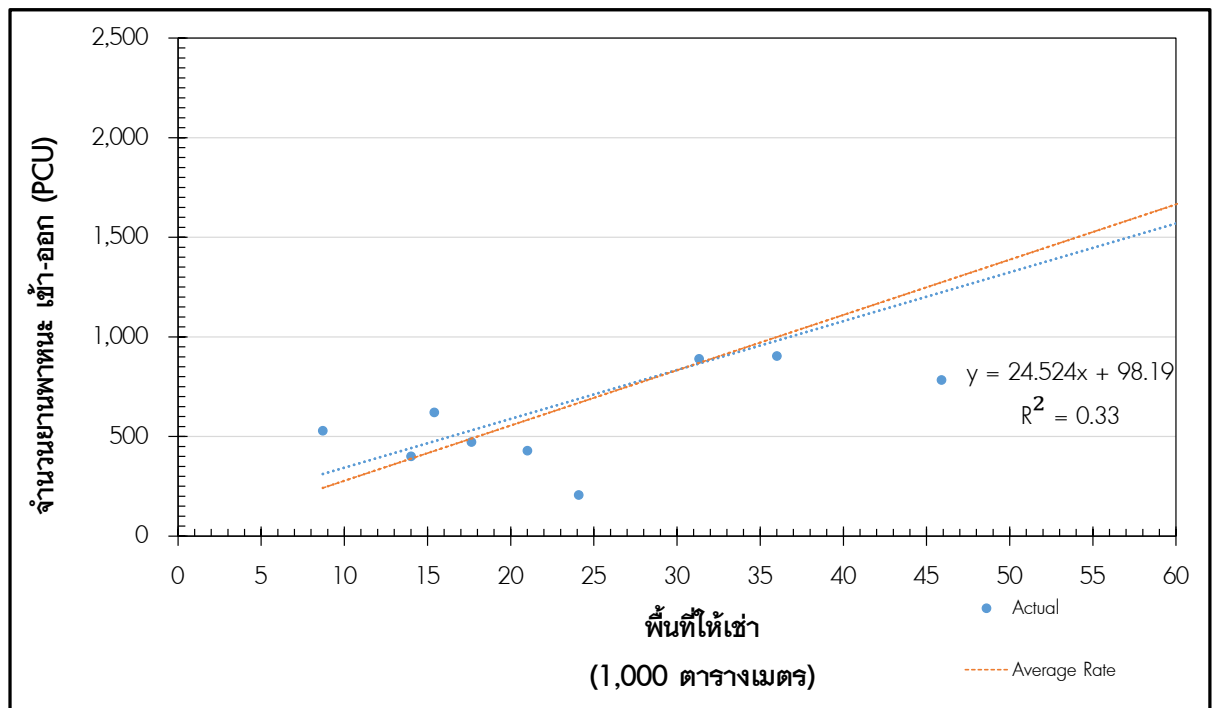
สัดส่วน เข้า-ออก (ร้อยละ) : เข้า 56.7, ออก 43.3

	เฉลี่ย	สูงสุด	ต่ำสุด
การเดินทางหลัก (Primary Trip) (ร้อยละ) :	53.2	84.3	39.5
การเดินทางแบบทางผ่าน (Pass-by Trip) (ร้อยละ) :	32.6	56.8	6.0
การเดินทางแบบวกมา (Divert Trip) (ร้อยละ) :	14.2	29.6	3.7

อัตราการเกิดเดินทาง ต่อ พื้นที่ให้เช่า (1,000 ตารางเมตร)

อัตราการเกิดการเดินทางเฉลี่ย	ช่วงของอัตราการเกิดการเดินทาง	ค่าเบี่ยงเบนมาตรฐาน
27.75	8.55 - 60.80	17.09

กราฟข้อมูลและสมการ



ศูนย์การค้าชุมชน

คำอธิบาย

ศูนย์การค้าชุมชน (Community Mall) เป็นศูนย์การค้าขนาดเล็กที่เป็นการลงทุนที่ต่ำกว่าศูนย์การค้าขนาดใหญ่ และเป็นการเข้าถึงผู้บริโภคได้อย่างทั่วถึง โดยมีกลุ่มเป้าหมายที่ชัดเจน มีผู้ค้าปลีกรายย่อยทั้งจากภาคเอกชนและร้านค้าชุมชน

ข้อมูลเพิ่มเติม

การสำรวจปริมาณจราจรที่เข้าใช้บริการศูนย์การค้าชุมชนมีค่าสูงสุดในวันธรรมดา วันเสาร์ และวันอาทิตย์ อยู่ระหว่างช่วงเวลา 12:00-14:00 น.

การเก็บข้อมูลการเข้า-ออก ศูนย์การค้าชุมชน เก็บในช่วงปี พ.ศ. 2563 แบ่งออกเป็นศูนย์การค้าชุมชน ในภาคกลาง ภาคตะวันออกและภาคเหนือ

ช่วงเวลาสำหรับการประเมินผลกระทบของการจราจร

วันธรรมดา

ช่วงเวลา 06:00-08:00 น. (ช่วงเวลาเร่งด่วนเช้าของโครงข่ายถนน) (หากเปิดให้บริการในช่วงเวลานี้)

ช่วงเวลา 12:00-14:00 น. และ

ช่วงเวลา 16:00-18:00 น. (ช่วงเวลาเร่งด่วนบ่ายของโครงข่ายถนน)

วันเสาร์

ช่วงเวลา 08:00-10:00 น. (ช่วงเวลาเร่งด่วนเช้าของโครงข่ายถนน)

ช่วงเวลา 12:00-14:00 น. และ

ช่วงเวลา 16:00-18:00 น. (ช่วงเวลาเร่งด่วนบ่ายของโครงข่ายถนน)

วันอาทิตย์

ช่วงเวลา 12:00-14:00 น. และ

ช่วงเวลา 16:00-18:00 น. (ช่วงเวลาเร่งด่วนบ่ายของโครงข่ายถนน)

ศูนย์การค้าชุมชน

การเกิดการเดินทาง : พื้นที่ให้เช่า (1,000 ตารางเมตร)

วันของสัปดาห์ : วันธรรมดา

ช่วงเวลาเร่งด่วนเข้าโครงการช้ายถนน

หนึ่งชั่วโมง ระหว่างเวลา 06:00-08:00 น.

จำนวนข้อมูล : 10

พื้นที่ให้เช่าเฉลี่ย : 16,273 ตารางเมตร

สัดส่วน เข้า-ออก (ร้อยละ) : เข้า 48.3, ออก 51.7

การเดินทางหลัก (Primary Trip) : n/a

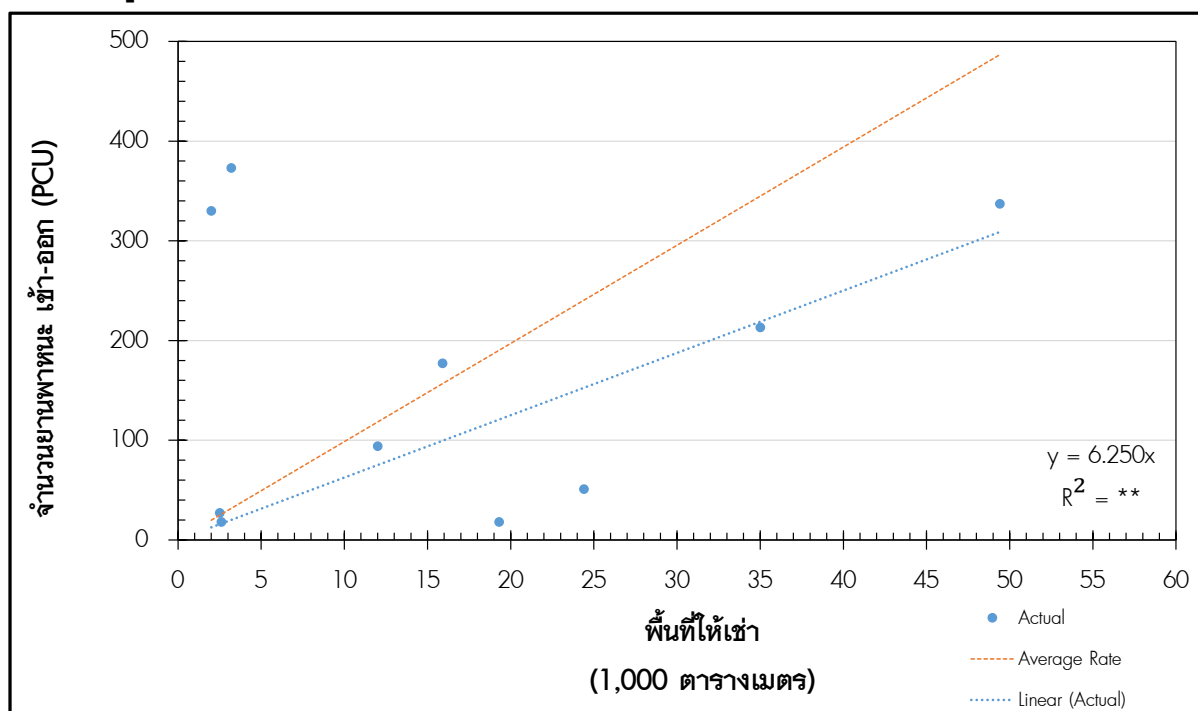
การเดินทางแบบทางผ่าน (Pass-by Trip) : n/a

การเดินทางแบบวกมา (Divert Trip) : n/a

อัตราการเกิดเดินทาง ต่อ พื้นที่ให้เช่า (1,000 ตารางเมตร)

อัตราการเกิดการเดินทางเฉลี่ย	ช่วงของอัตราการเกิดการเดินทาง	ค่าเบี่ยงเบนมาตรฐาน
9.85	0.93 - 165.00	57.82

กราฟข้อมูลและสมการ



ศูนย์การค้าชุมชน

การเกิดการเดินทาง : พื้นที่ให้เช่า (1,000 ตารางเมตร)

วันของสัปดาห์ : วันธรรมดา

ช่วงเวลาเร่งด่วนป้ายของศูนย์การค้าชุมชน
หนึ่งชั่วโมง ระหว่างเวลา 12:00-14:00 น.

จำนวนข้อมูล : 11

พื้นที่ให้เช่าเฉลี่ย : 16,273 ตารางเมตร

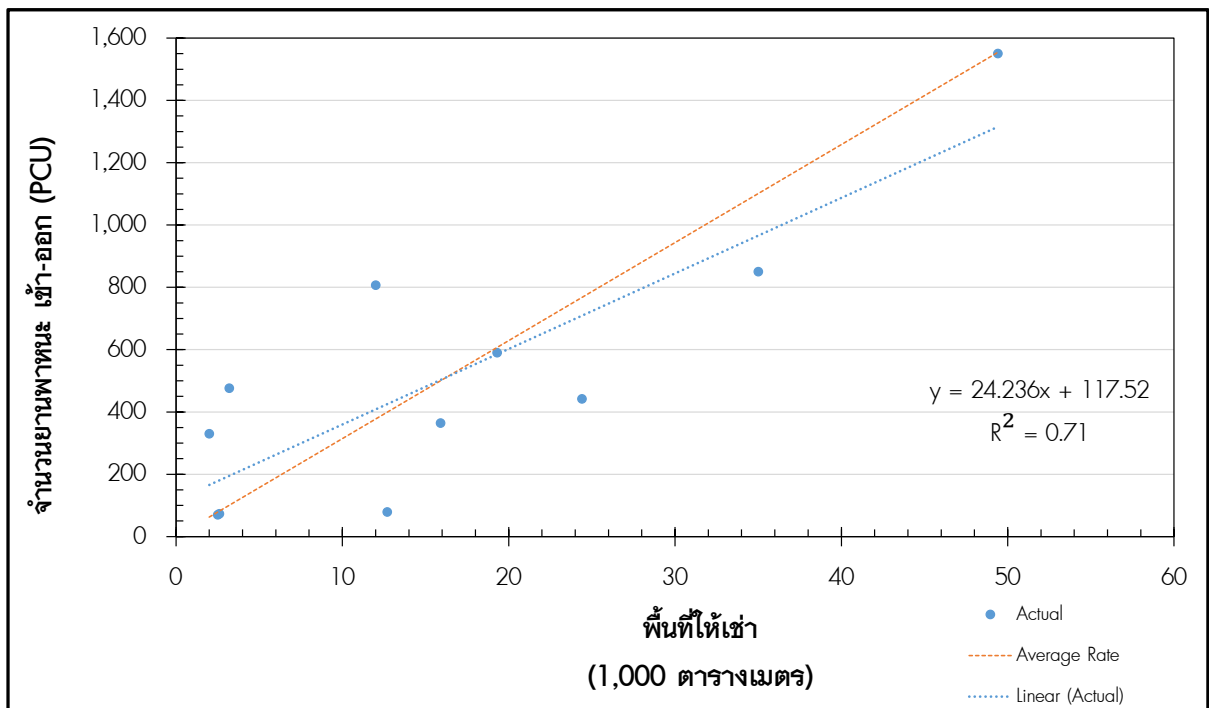
สัดส่วน เข้า-ออก (ร้อยละ) : เข้า 49.4, ออก 51.6

	เฉลี่ย	สูงสุด	ต่ำสุด
การเดินทางหลัก (Primary Trip) (ร้อยละ) :	47.3	90.3	15.1
การเดินทางแบบทางผ่าน (Pass-by Trip) (ร้อยละ) :	39.2	84.2	2.1
การเดินทางแบบวกมา (Divert Trip) (ร้อยละ) :	13.5	28.9	0.7

อัตราการเกิดเดินทาง ต่อ พื้นที่ให้เช่า (1,000 ตารางเมตร)

อัตราการเกิดการเดินทางเฉลี่ย	ช่วงของอัตราการเกิดการเดินทาง	ค่าเบี่ยงเบนมาตรฐาน
31.46	6.22 - 165.00	54.09

กราฟข้อมูลและสมการ



ศูนย์การค้าชุมชน

การเกิดการเดินทาง : พื้นที่ให้เช่า (1,000 ตารางเมตร)

วันของสัปดาห์ : วันธรรมดา

ช่วงเวลาเร่งด่วนป้ายโครงข่ายถนน

หนึ่งชั่วโมง ระหว่างเวลา 16:00-18:00 น.

จำนวนข้อมูล : 11

พื้นที่ให้เช่าเฉลี่ย : 16,273 ตารางเมตร

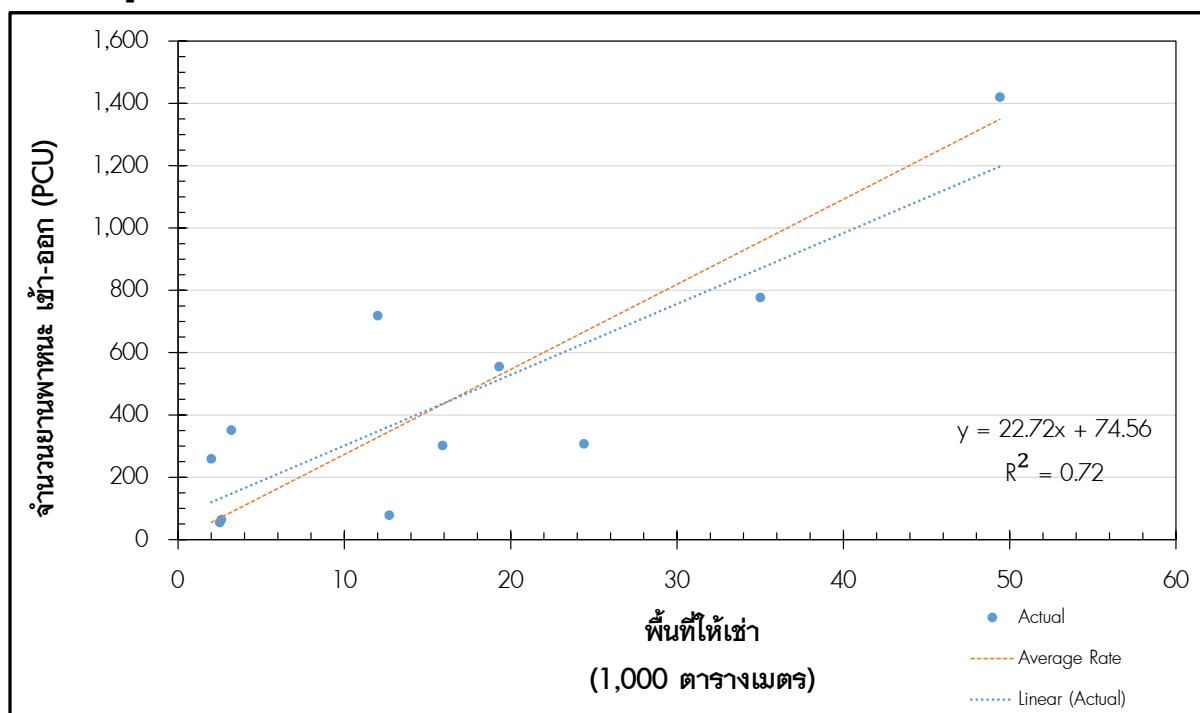
สัดส่วน เข้า-ออก (ร้อยละ) : เข้า 52.0, ออก 48.0

	เฉลี่ย	สูงสุด	ต่ำสุด
การเดินทางหลัก (Primary Trip) (ร้อยละ) :	41.8	90.9	2.4
การเดินทางแบบทางผ่าน (Pass-by Trip) (ร้อยละ) :	45.2	97.6	1.8
การเดินทางแบบวกมา (Divert Trip) (ร้อยละ) :	13.0	21.0	0.0

อัตราการเกิดเดินทาง ต่อ พื้นที่ให้เช่า (1,000 ตารางเมตร)

อัตราการเกิดการเดินทางเฉลี่ย	ช่วงของอัตราการเกิดการเดินทาง	ค่าเบี่ยงเบนมาตรฐาน
27.30	6.14 - 129.50	40.85

กราฟข้อมูลและสมการ



ศูนย์การค้าชุมชน

การเกิดการเดินทาง : พื้นที่ให้เช่า (1,000 ตารางเมตร)

วันของสัปดาห์ : วันเสาร์

ช่วงเวลาเร่งด่วนเช้าโครงข่ายถนน

หนึ่งชั่วโมง ระหว่างเวลา 06:00-08:00 น.

จำนวนข้อมูล : 11

พื้นที่ให้เช่าเฉลี่ย : 16,273 ตารางเมตร

สัดส่วน เข้า-ออก (ร้อยละ) : เข้า 56.4, ออก 43.6

การเดินทางหลัก (Primary Trip) : n/a

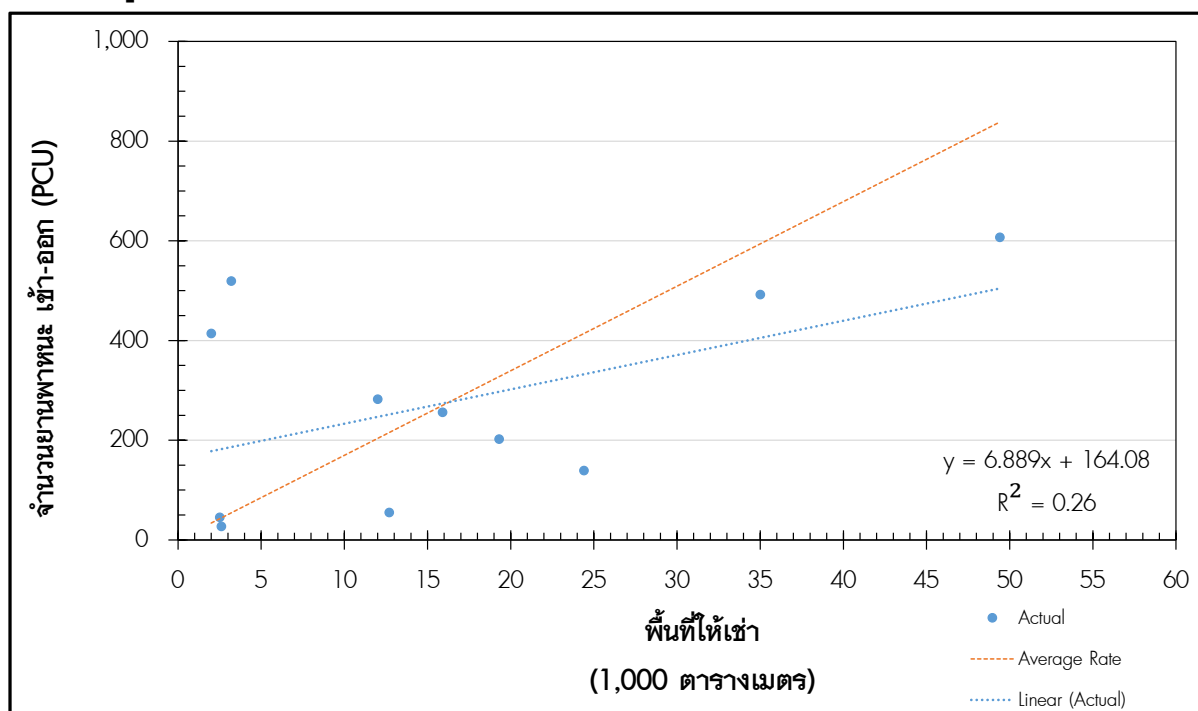
การเดินทางแบบทางผ่าน (Pass-by Trip) : n/a

การเดินทางแบบวกมา (Divert Trip) : n/a

อัตราการเกิดเดินทาง ต่อ พื้นที่ให้เช่า (1,000 ตารางเมตร)

อัตราการเกิดการเดินทางเฉลี่ย	ช่วงของอัตราการเกิดการเดินทาง	ค่าเบี่ยงเบนมาตรฐาน
16.97	4.33 - 207.00	70.43

กราฟข้อมูลและสมการ



ศูนย์การค้าชุมชน

การเกิดการเดินทาง : พื้นที่ให้เช่า (1,000 ตารางเมตร)

วันของสัปดาห์ : วันเสาร์

ช่วงเวลาเร่งด่วนป้ายของศูนย์การค้าชุมชน
หนึ่งชั่วโมง ระหว่างเวลา 12:00-14:00 น.

จำนวนข้อมูล : 11

พื้นที่ให้เช่าเฉลี่ย : 16,273 ตารางเมตร

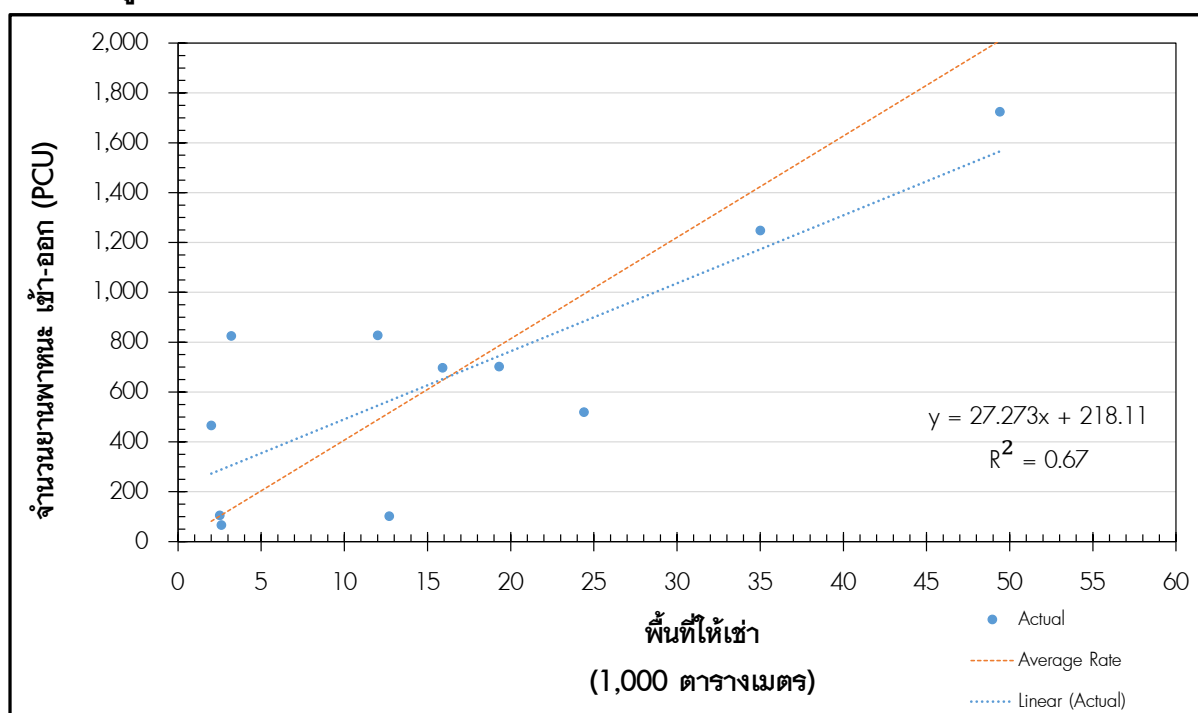
สัดส่วน เข้า-ออก (ร้อยละ) : เข้า 45.4, ออก 54.6

	เฉลี่ย	สูงสุด	ต่ำสุด
การเดินทางหลัก (Primary Trip) (ร้อยละ) :	41.8	94.2	2.0
การเดินทางแบบทางผ่าน (Pass-by Trip) (ร้อยละ) :	49.4	98.0	5.1
การเดินทางแบบวกมา (Divert Trip) (ร้อยละ) :	8.8	32.4	0.0

อัตราการเกิดเดินทาง ต่อ พื้นที่ให้เช่า (1,000 ตารางเมตร)

อัตราการเกิดการเดินทางเฉลี่ย	ช่วงของอัตราการเกิดการเดินทาง	ค่าเบี่ยงเบนมาตรฐาน
40.68	8.03 - 257.81	86.56

กราฟข้อมูลและสมการ



ศูนย์การค้าชุมชน

การเกิดการเดินทาง : พื้นที่ให้เช่า (1,000 ตารางเมตร)

วันของสัปดาห์ : วันเสาร์

ช่วงเวลาเร่งด่วนป้ายโครงข่ายถนน

หนึ่งชั่วโมง ระหว่างเวลา 16:00-18:00 น.

จำนวนข้อมูล : 11

พื้นที่ให้เช่าเฉลี่ย : 16,273 ตารางเมตร

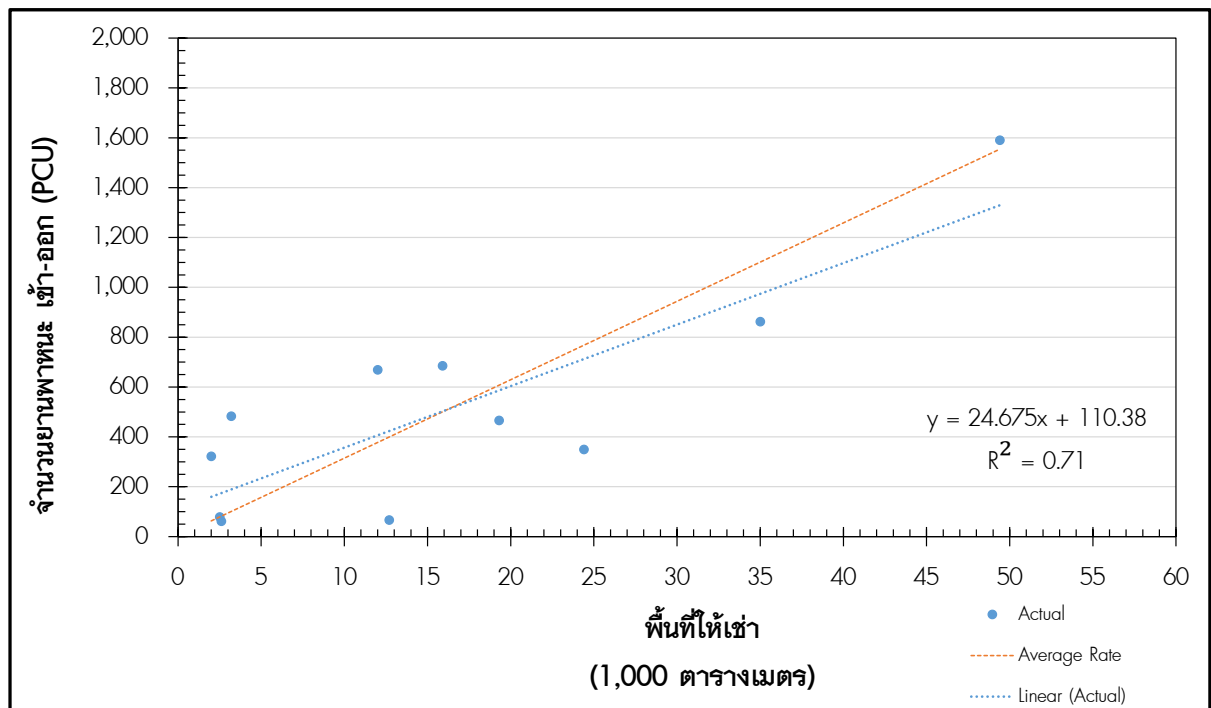
สัดส่วน เข้า-ออก (ร้อยละ) : เข้า 52.1, ออก 47.9

	เฉลี่ย	สูงสุด	ต่ำสุด
การเดินทางหลัก (Primary Trip) (ร้อยละ) :	48.4	94.1	1.2
การเดินทางแบบทางผ่าน (Pass-by Trip) (ร้อยละ) :	43.8	98.6	3.7
การเดินทางแบบวกมา (Divert Trip) (ร้อยละ) :	7.8	22.0	0.2

อัตราการเกิดเดินทาง ต่อ พื้นที่ให้เช่า (1,000 ตารางเมตร)

อัตราการเกิดการเดินทางเฉลี่ย	ช่วงของอัตราการเกิดการเดินทาง	ค่าเบี่ยงเบนมาตรฐาน
31.46	5.20 - 161.00	53.42

กราฟข้อมูลและสมการ



ศูนย์การค้าชุมชน

การเกิดการเดินทาง : พื้นที่ให้เช่า (1,000 ตารางเมตร)

วันของสัปดาห์ : วันอาทิตย์

ช่วงเวลาเร่งด่วนป้ายของศูนย์การค้าชุมชน
หนึ่งชั่วโมง ระหว่างเวลา 12:00-14:00 น.

จำนวนข้อมูล : 11

พื้นที่ให้เช่าเฉลี่ย : 16,273 ตารางเมตร

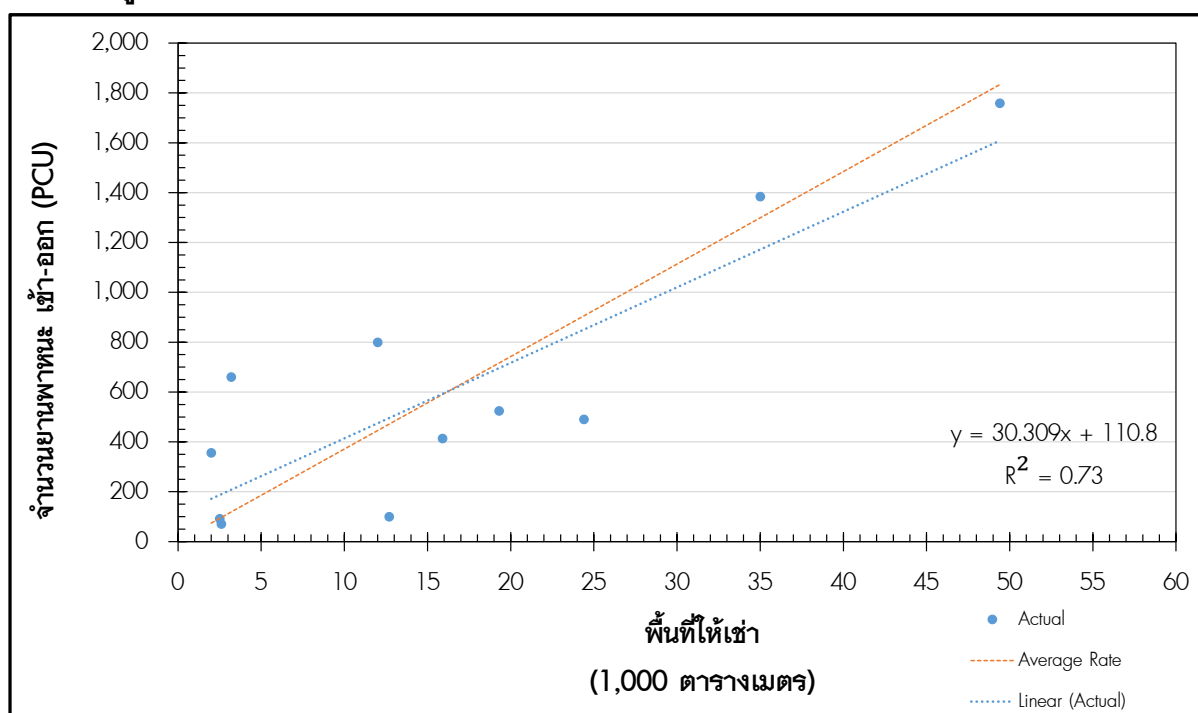
สัดส่วน เข้า-ออก (ร้อยละ) : เข้า 47.6, ออก 52.4

	เฉลี่ย	สูงสุด	ต่ำสุด
การเดินทางหลัก (Primary Trip) (ร้อยละ) :	45.8	92.1	1.2
การเดินทางแบบทางผ่าน (Pass-by Trip) (ร้อยละ) :	47.1	98.5	6.5
การเดินทางแบบวกมา (Divert Trip) (ร้อยละ) :	7.0	29.1	0.2

อัตราการเกิดเดินทาง ต่อ พื้นที่ให้เช่า (1,000 ตารางเมตร)

อัตราการเกิดเดินทางเฉลี่ย	ช่วงของอัตราการเกิดเดินทาง	ค่าเบี่ยงเบนมาตรฐาน
37.12	7.80 - 206.25	66.76

กราฟข้อมูลและสมการ



ศูนย์การค้าชุมชน

การเกิดการเดินทาง : พื้นที่ให้เช่า (1,000 ตารางเมตร)

วันของสัปดาห์ : วันอาทิตย์

ช่วงเวลาเร่งด่วนป้ายโครงข่ายถนน

หนึ่งชั่วโมง ระหว่างเวลา 16:00-18:00 น.

จำนวนข้อมูล : 11

พื้นที่ให้เช่าเฉลี่ย : 16,273 ตารางเมตร

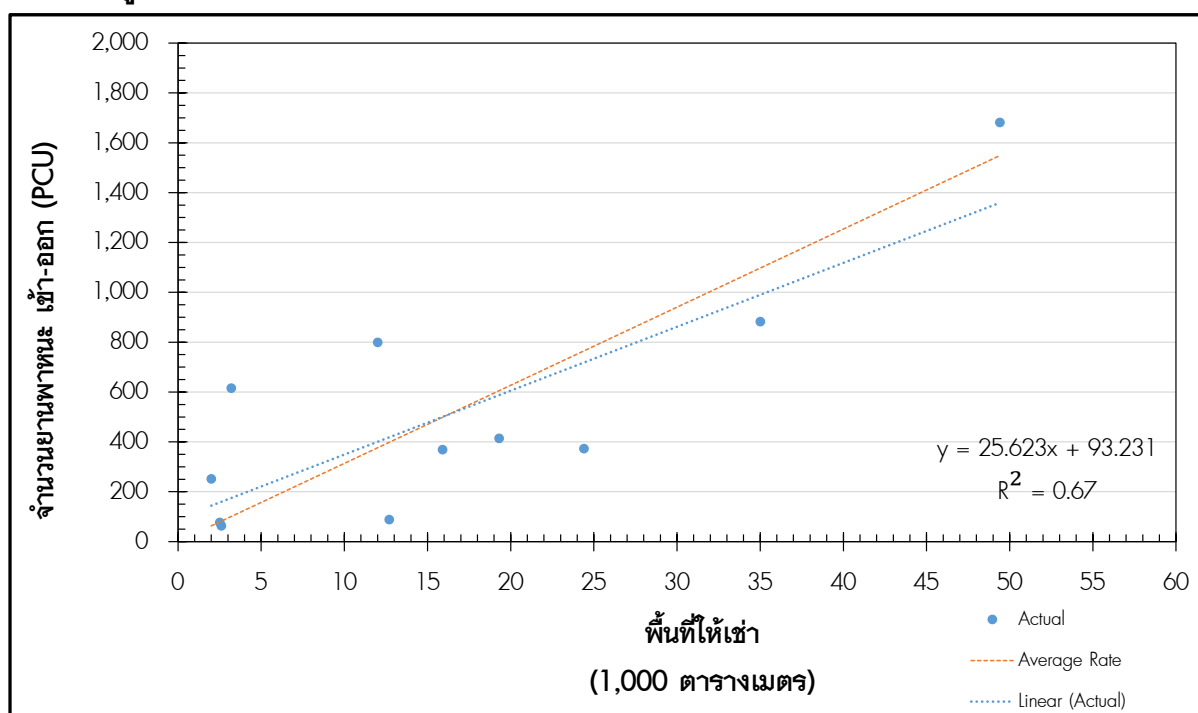
สัดส่วน เข้า-ออก (ร้อยละ) : เข้า 48.7, ออก 51.3

	เฉลี่ย	สูงสุด	ต่ำสุด
การเดินทางหลัก (Primary Trip) (ร้อยละ) :	53.6	92.2	0.7
การเดินทางแบบทางผ่าน (Pass-by Trip) (ร้อยละ) :	39.5	98.8	7.1
การเดินทางแบบวกมา (Divert Trip) (ร้อยละ) :	6.9	20.2	0.5

อัตราการเกิดเดินทาง ต่อ พื้นที่ให้เช่า (1,000 ตารางเมตร)

อัตราการเกิดการเดินทางเฉลี่ย	ช่วงของอัตราการเกิดการเดินทาง	ค่าเบี่ยงเบนมาตรฐาน
31.35	6.93 - 192.19	57.16

กราฟข้อมูลและสมการ



ความต้องการที่จอดรถ

ความต้องการที่จอดรถในคู่มือนี้ ได้จากการเก็บสำรวจความต้องการที่จอดรถ จากรูปแบบการพัฒนาที่ดิน 5 ประเภท ได้แก่ สถานีบริการน้ำมันเชื้อเพลิง ร้านค้าปลีกขนาดใหญ่ ห้างสรรพสินค้า ตลาดนัด และศูนย์การค้า ชุมชน ตลอด 24 ชั่วโมง ในวันธรรมดา วันเสาร์ และวันอาทิตย์ ระหว่างเดือนมิถุนายน 2563 ถึงเดือน สิงหาคม 2563 ในพื้นที่กรุงเทพมหานคร ภาคกลาง ภาคเหนือ ภาคตะวันออกเฉียงเหนือ ภาคตะวันออก และภาคใต้

สถานีบริการน้ำมันเชื้อเพลิง

ข้อมูลเพิ่มเติม

ข้อมูลความต้องการที่จอดรถของผู้ใช้บริการสถานีบริการน้ำมันเชื้อเพลิง พบว่า แนวโน้มของความต้องการจำนวนที่จอดรถสูงสุดในวันเสาร์

การเก็บข้อมูลความต้องการที่จอดรถของสถานีบริการน้ำมันเชื้อเพลิง เก็บในช่วงปี พ.ศ. 2563 แบ่งออกเป็น สถานีบริการน้ำมันเชื้อเพลิงในภาคกลาง ภาคตะวันออกและภาคใต้

สถานีบริการน้ำมันเชื้อเพลิง

ความต้องการที่จอดรถเฉลี่ย : พื้นที่ให้เช่า 1,000 ตารางเมตร

วันของสัปดาห์ : วันเสาร์

ช่วงเวลาที่มีความต้องการที่จอดรถสูงสุด : 10:00 - 11:00 น.

จำนวนข้อมูล : 10

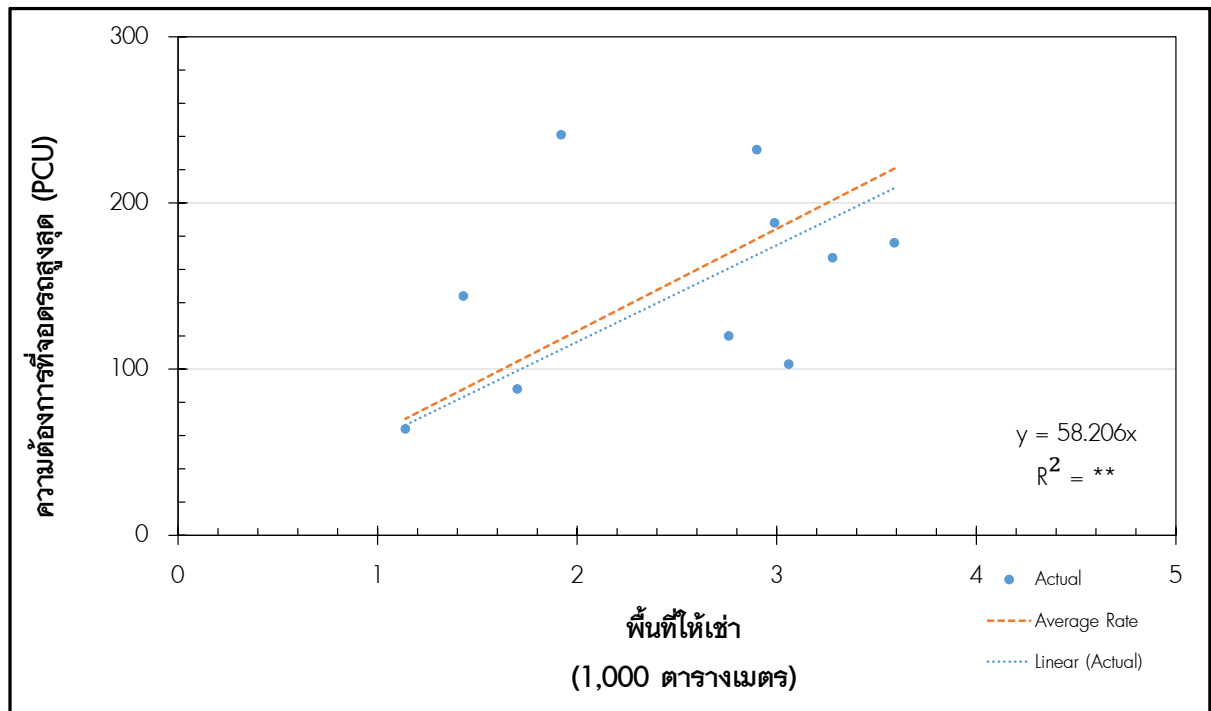
พื้นที่ให้เช่าเฉลี่ย : 2,477 ตารางเมตร

ความต้องการที่จอดรถเฉลี่ย : 61.49

ช่วงของความต้องการที่จอดรถ : 33.66 – 125.52

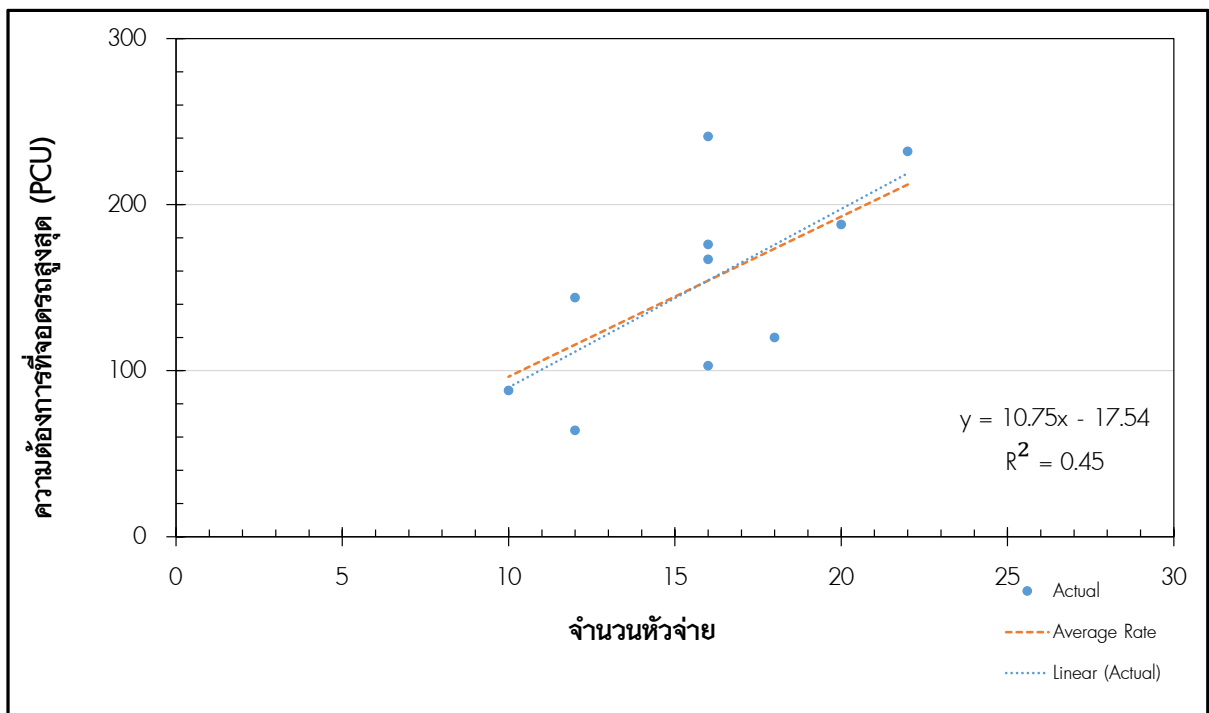
ส่วนเบี่ยงเบนมาตรฐาน : 28.52

85% tile ความต้องการที่จอดรถเฉลี่ย : 93.45



สถานีบริการน้ำมันเชื้อเพลิง

ความต้องการที่จอดรถเฉลี่ย : จำนวนหัวจ่าย
วันของสัปดาห์ : วันเสาร์
ช่วงเวลาที่มีความต้องการที่จอดรถสูงสุด : 10:00 - 11:00 น.
จำนวนข้อมูล : 10
จำนวนหัวจ่ายเฉลี่ย : 15.8
ความต้องการที่จอดรถเฉลี่ย : 9.64
ช่วงของความที่ต้องการที่จอดรถ : 5.33 – 15.06
ส่วนเบี่ยงเบนมาตรฐาน : 2.92
85% tile ความต้องการที่จอดรถเฉลี่ย : 11.65



ร้านค้าปลีกขนาดใหญ่

ข้อมูลเพิ่มเติม

ข้อมูลความต้องการที่จอดรถของผู้ใช้บริการร้านค้าปลีกขนาดใหญ่ พบว่า โดยส่วนใหญ่มีความต้องการจำนวนที่จอดรถสูงสุดในวันเสาร์

การเก็บข้อมูลความต้องการที่จอดรถของร้านค้าปลีกขนาดใหญ่ เก็บในช่วงปี พ.ศ. 2563 แบ่งออกเป็นร้านค้าปลีกขนาดใหญ่ในภาคกลาง ภาคตะวันออก ภาคเหนือ และภาคใต้

ร้านค้าปลีกขนาดใหญ่

ความต้องการที่จอดรถเฉลี่ย : พื้นที่ให้เช่า 1,000 ตารางเมตร

วันของสัปดาห์ : วันเสาร์

ช่วงเวลาที่มีความต้องการที่จอดรถสูงสุด : 12:45 – 13:45 น.

จำนวนข้อมูล : 8

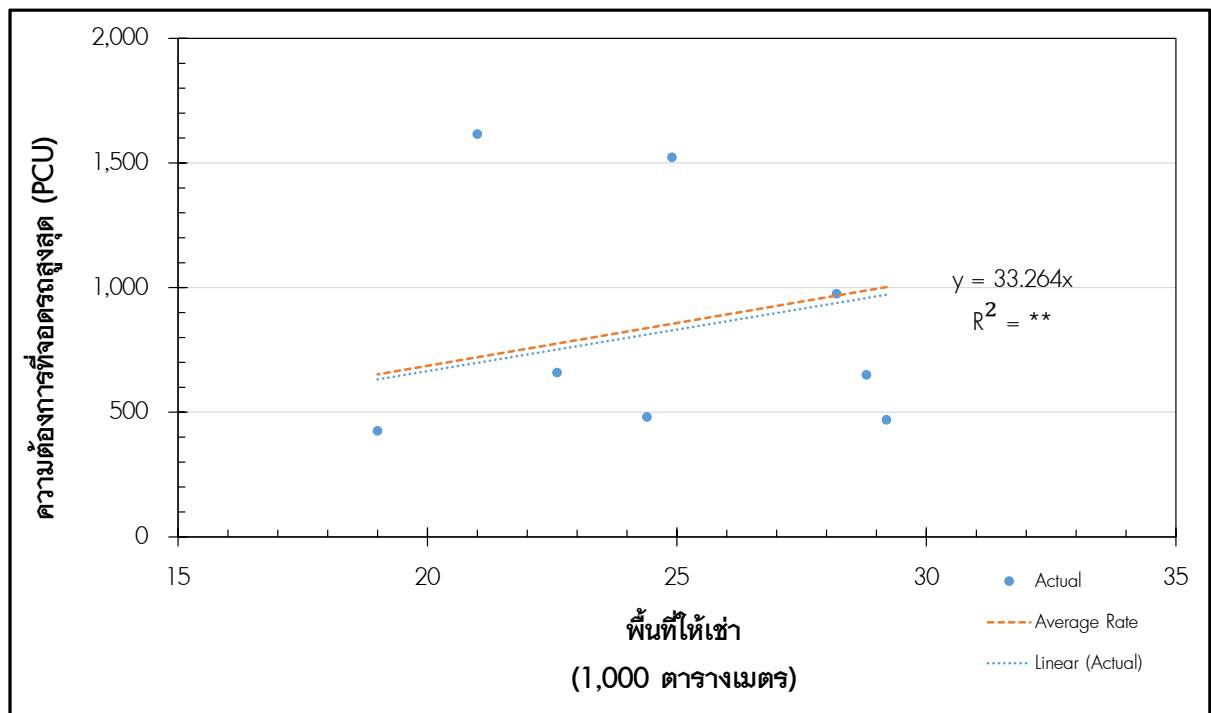
พื้นที่ให้เช่าเฉลี่ย : 24,763 ตารางเมตร

ความต้องการที่จอดรถเฉลี่ย : 34.32

ช่วงของความต้องการที่จอดรถ : 16.10 – 76.95

ส่วนเบี่ยงเบนมาตรฐาน : 21.98

85% tile ความต้องการที่จอดรถเฉลี่ย : 59.84



ห้างสรรพสินค้า

ข้อมูลเพิ่มเติม

ข้อมูลความต้องการที่จอดรถของผู้เข้าใช้บริการห้างสรรพสินค้า พบว่า โดยส่วนใหญ่มีความต้องการจำนวนที่จอดรถสูงสุดในวันเสาร์

การเก็บข้อมูลความต้องการที่จอดรถของห้างสรรพสินค้าเก็บในช่วงปี พ.ศ. 2563 แบ่งออกเป็นห้างสรรพสินค้าในภาคกลาง ภาคตะวันออก ภาคเหนือ และภาคใต้

ห้างสรรพสินค้า

ความต้องการที่จอดรถเฉลี่ย : พื้นที่ให้เข้า 1,000 ตารางเมตร

วันของสัปดาห์ : วันเสาร์

ช่วงเวลาที่มีความต้องการที่จอดรถสูงสุด : 13:45 – 14:45 น.

จำนวนข้อมูล : 10

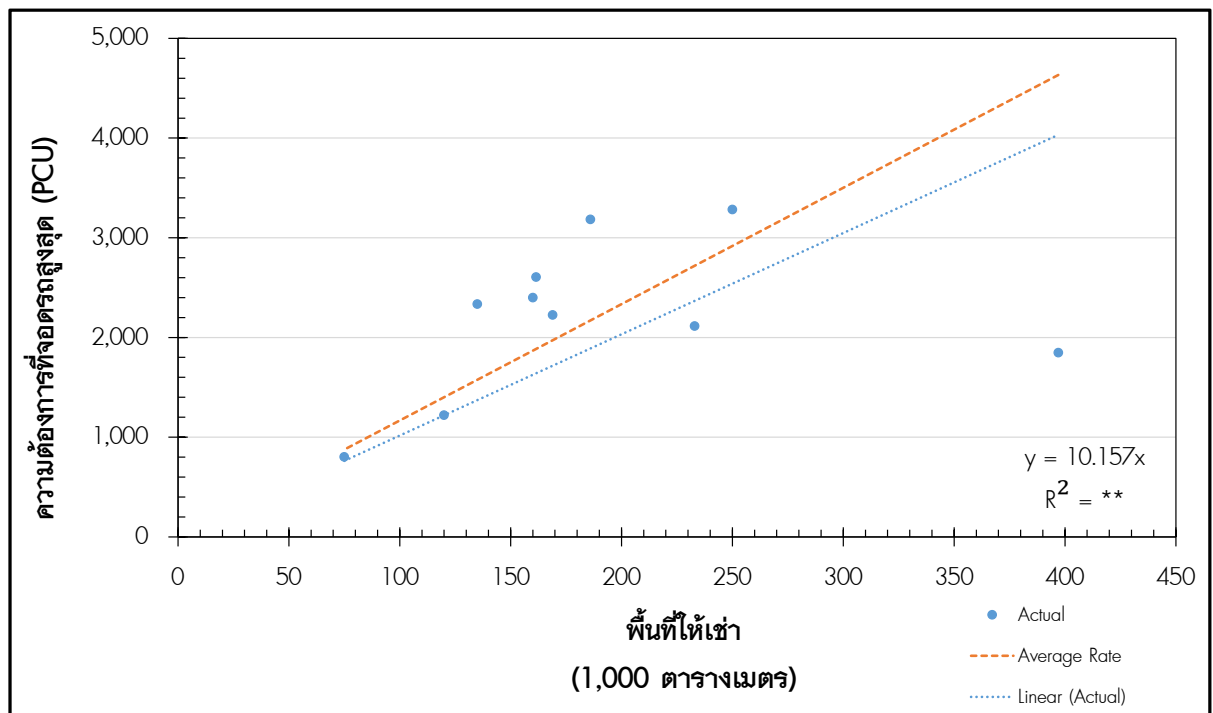
พื้นที่ให้เข้าเฉลี่ย : 188,650 ตารางเมตร

ความต้องการที่จอดรถเฉลี่ย : 11.67

ช่วงของความที่ต้องการที่จอด : 4.65 – 17.29

ส่วนเบี่ยงเบนมาตรฐาน : 4.03

85% tile ความต้องการที่จอดรถเฉลี่ย : 16.78



ตลาดนัด

ข้อมูลเพิ่มเติม

ข้อมูลความต้องการที่จอดรถของผู้ใช้บริการตลาดนัด พบว่า โดยแนวโน้มของความต้องการจำนวนที่จอดรถสูงสุดในวันอาทิตย์

การเก็บข้อมูลความต้องการที่จอดรถของตลาดนัด เก็บในช่วงปี พ.ศ. 2563 แบ่งออกเป็นตลาดนัดในภาคกลาง ภาคตะวันออก และภาคใต้

ตลาดนัด

ความต้องการที่จอดรถเฉลี่ย : พื้นที่ให้เข้า 1,000 ตารางเมตร

วันของสัปดาห์ : วันอาทิตย์

ช่วงเวลาที่มีความต้องการที่จอดรถสูงสุด : 17:00 – 18:00 น.

จำนวนข้อมูล : 11

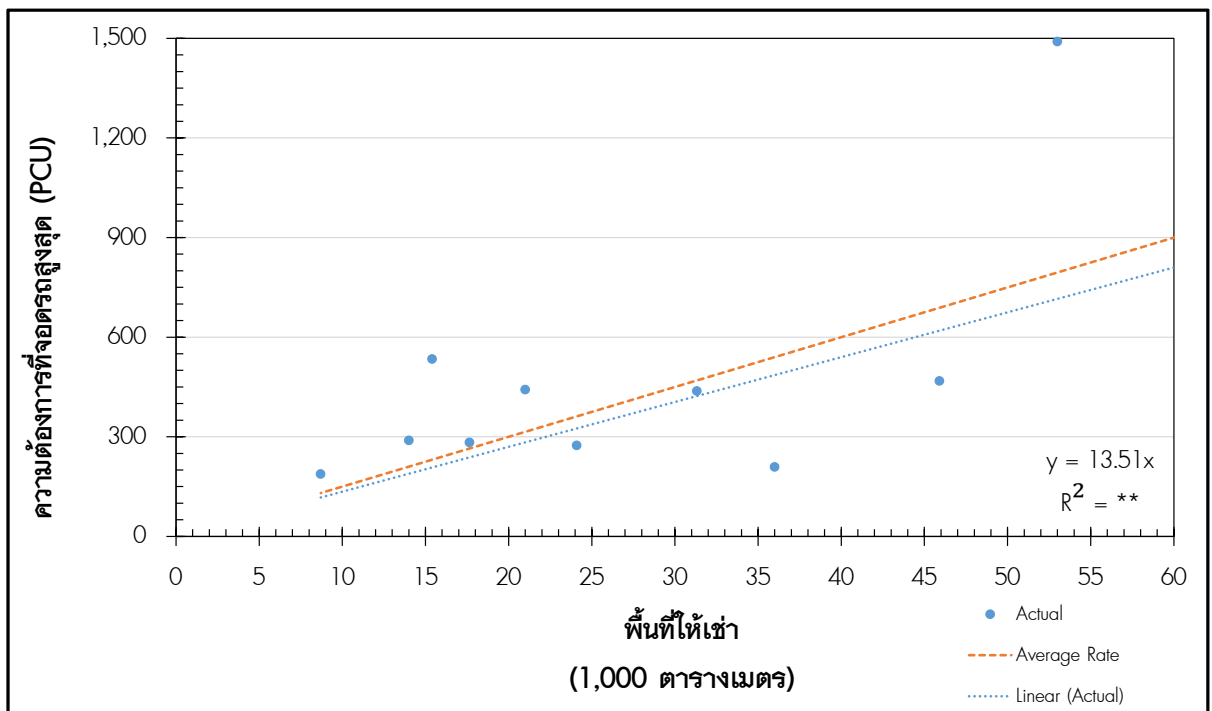
พื้นที่ให้เข้าเฉลี่ย : 30,460 ตารางเมตร

ความต้องการที่จอดรถเฉลี่ย : 15.05

ช่วงของความที่ต้องการที่จอด : 5.81 – 34.68

ส่วนเบี่ยงเบนมาตรฐาน : 9.05

85% tile ความต้องการที่จอดรถเฉลี่ย : 24.86



ศูนย์การค้าชุมชน

ข้อมูลเพิ่มเติม

ข้อมูลความต้องการที่จอดรถของผู้ใช้บริการศูนย์การค้าชุมชน พบว่า โดยแนวโน้มของความต้องการจำนวนที่จอดรถสูงสุดในวันอาทิตย์

การเก็บข้อมูลความต้องการที่จอดรถของศูนย์การค้าชุมชน เก็บในช่วงปี พ.ศ. 2563 แบ่งออกเป็นศูนย์การค้าชุมชนในภาคกลาง ภาคตะวันออก และภาคเหนือ

ศูนย์การค้าชุมชน

ความต้องการที่จอดรถเฉลี่ย : พื้นที่ให้เช่า 1,000 ตารางเมตร

วันของสัปดาห์ : วันอาทิตย์

ช่วงเวลาที่มีความต้องการที่จอดรถสูงสุด : 12:30 – 13:30 น.

จำนวนข้อมูล : 11

พื้นที่ให้เช่าเฉลี่ย : 16,273 ตารางเมตร

ความต้องการที่จอดรถเฉลี่ย : 22.90

ช่วงของความที่ต้องการที่จอด : 22.9 – 150.31

ส่วนเบี่ยงเบนมาตรฐาน : 40.48

85% tile ความต้องการที่จอดรถเฉลี่ย : 46.25

