



สรุปผลการอำนวยความสะดวก

ช่วงวันหยุดเข้าพรรษา

(23 กรกฎาคม 2564 – 28 กรกฎาคม 2564)

2564



สถิติอุบัติเหตุ

เปรียบเทียบกับช่วงวันหยุดเข้าพรรษา 2563
(3 – 8 กรกฎาคม 2563)

อุบัติเหตุ	เสียชีวิต	บาดเจ็บสาหัส	บาดเจ็บเล็กน้อย	ดัชนีความรุนแรง
215 - 53.15 %	20 - 64.29 %	28 - 61.11 %	113 - 68.70 %	9.3 ดัชนีความรุนแรง/100 ครั้ง

ยานพาหนะที่เกิดอุบัติเหตุ



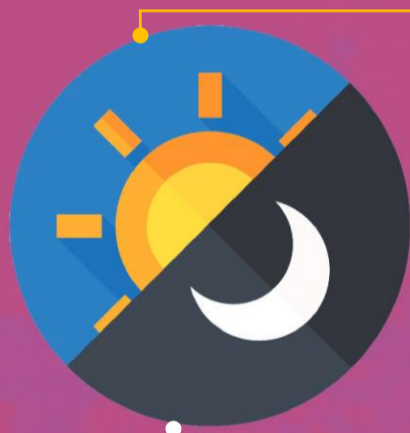
บริเวณที่เกิดอุบัติเหตุ



มูลเหตุสันนิษฐาน



ช่วงเวลาที่เกิดอุบัติเหตุมากที่สุด



กลางวัน
16.00-17.00 น.
(27 ครั้ง)

กลางคืน
20.00-21.00 น.
(11 ครั้ง)

อุบัติเหตุรุนแรง



สรุปปริมาณจราจร รายงาน ณ วันที่ 29 กรกฎาคม 2564 เวลา 8:00 น. ขาเข้าและขาออกกรุงเทพมหานคร บนทางหลวงสายหลักและมอเตอร์เวย์

