



สรุปผลการอำนวยความสะดวก

"วันหยุดต่อเนื่องฉัตรมงคล 2566"

(4 - 7 พฤษภาคม 2566)

ช่วงเวลาที่เกิดอุบัติเหตุมากที่สุด

กลางวัน
15.01-16.00 น.
(14 ครั้ง)



กลางคืน
20.01-21.00 น.
(5 ครั้ง)

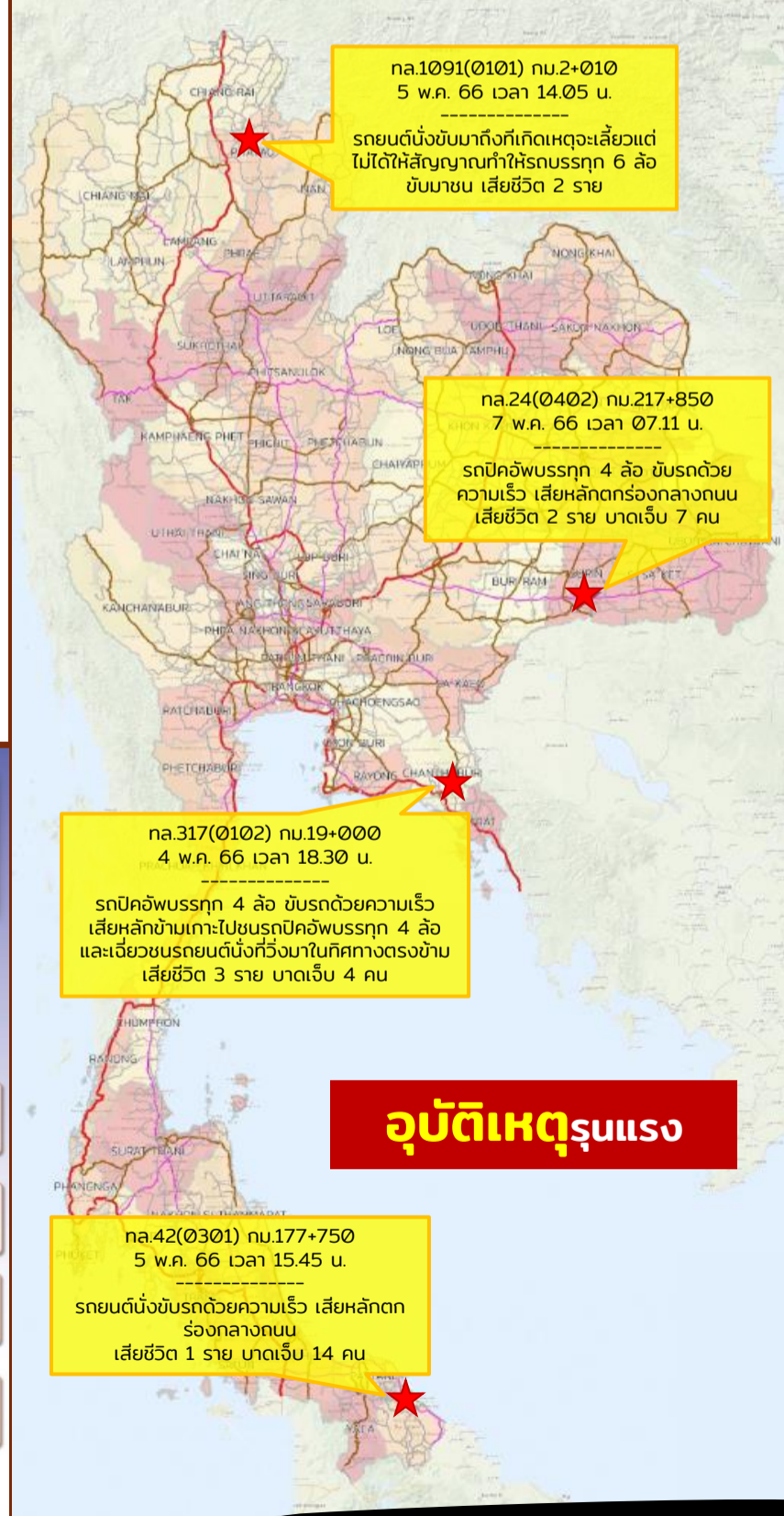
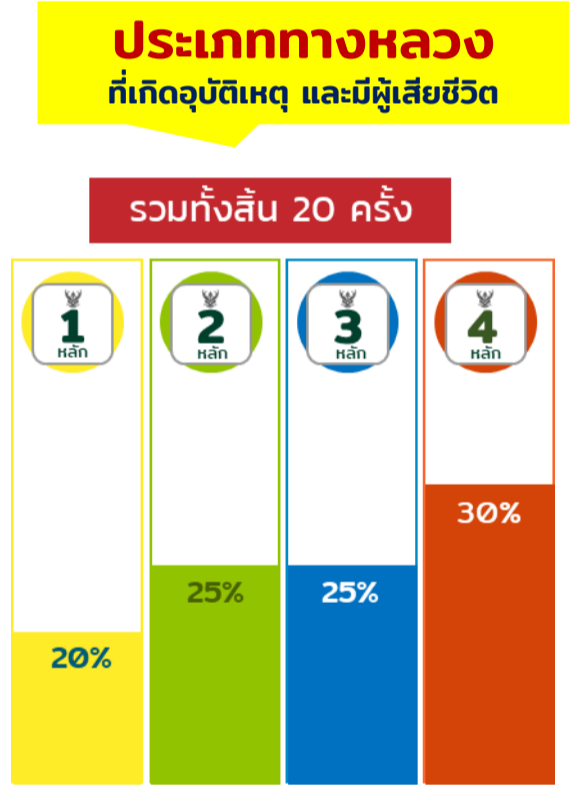
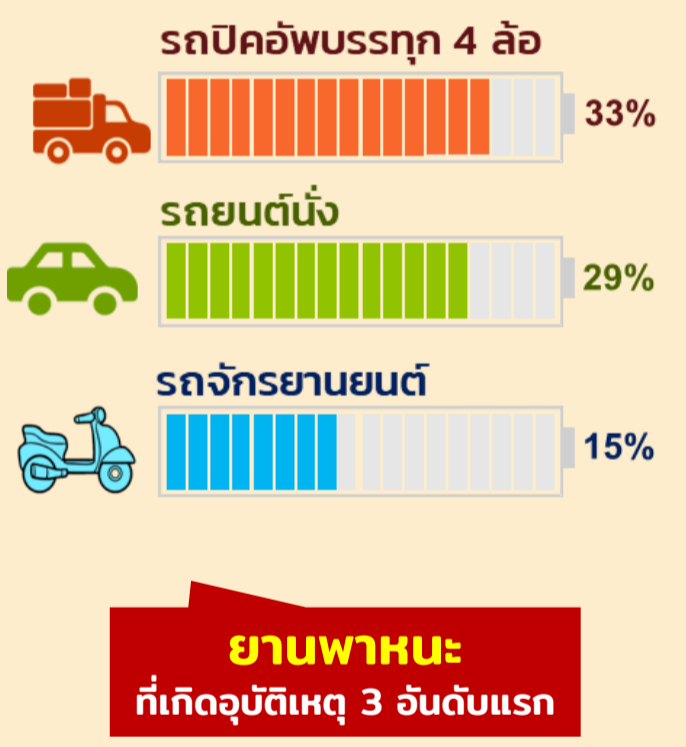
สถิติอุบัติเหตุ

อุบัติเหตุ	134 ครั้ง	ดัชนีความรุนแรง	17.9 ต่อ 100 ครั้ง
ผู้เสียชีวิต	24 ราย	บาดเจ็บสาหัส	32 ราย
		บาดเจ็บเล็กน้อย	101 ราย



มูลเหตุหลัก (สูงสุดแต่ละด้าน)

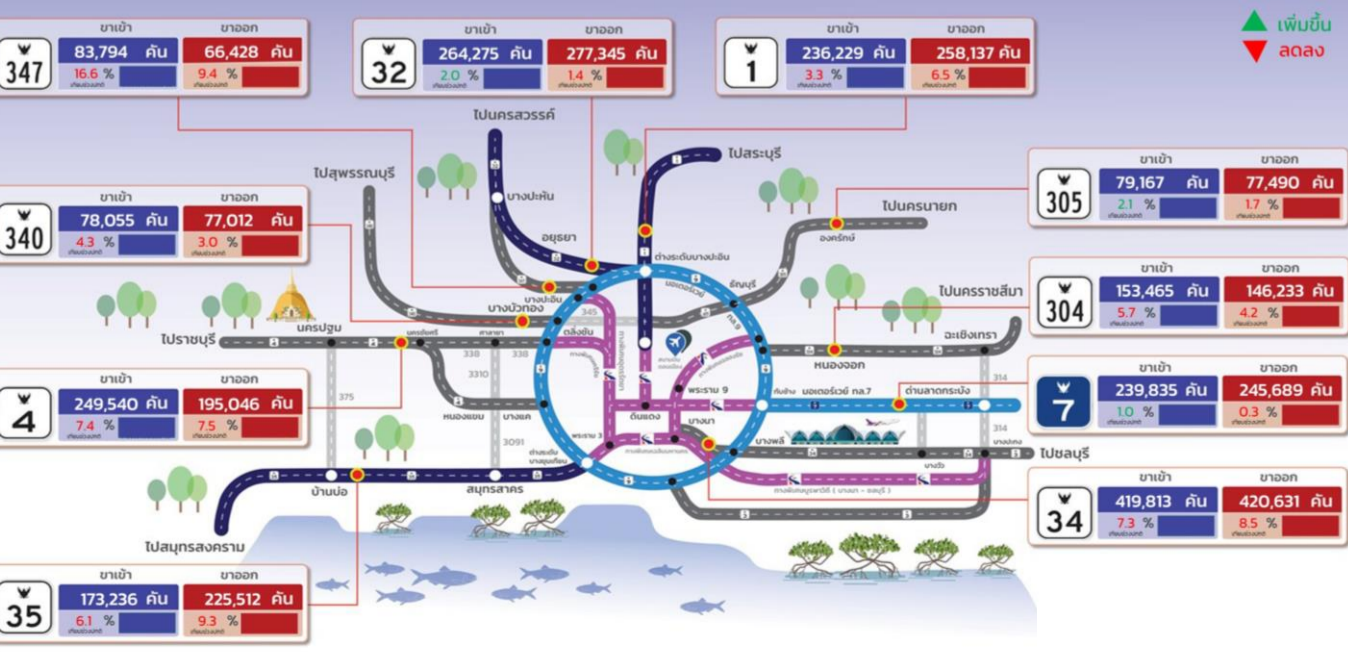
มูลเหตุด้านผู้ขับขี่	ขับรถเร็วเกินอัตราที่กำหนด	91 ครั้ง
มูลเหตุด้านยานพาหนะ	ยางรถยนต์ชำรุด	6 ครั้ง
มูลเหตุด้านคนเดินเท้า	ป่วย/ไร้ความสามารถทางประสาทร่องทาง	1 ครั้ง
มูลเหตุด้านสภาพแวดล้อม	ระยะมองเห็นจำกัด	1 ครั้ง



สรุปปริมาณจราจร

ขาเข้าและขาออกกรุงเทพมหานคร บนทางหลวงสายหลักและมอเตอร์เวย์ ช่วงวันหยุดฉัตรมงคล 2566 (ระหว่างวันที่ 4 พฤษภาคม 2566 - 7 พฤษภาคม 2566)

ขาเข้า	1,977,409 คัน	ขาออก	1,990,523 คัน
- 4.5% เทียบช่วงปกติ		- 5.6% เทียบช่วงปกติ	



อุบัติเหตุรุนแรง

na.42(0301) 5 พ.ค. 66 เวลา 15.45 น.
รถยนต์นั่งขับด้วยความเร็ว เสียหลักตก ร่องกลางถนน เสียชีวิต 1 ราย บาดเจ็บ 14 คน