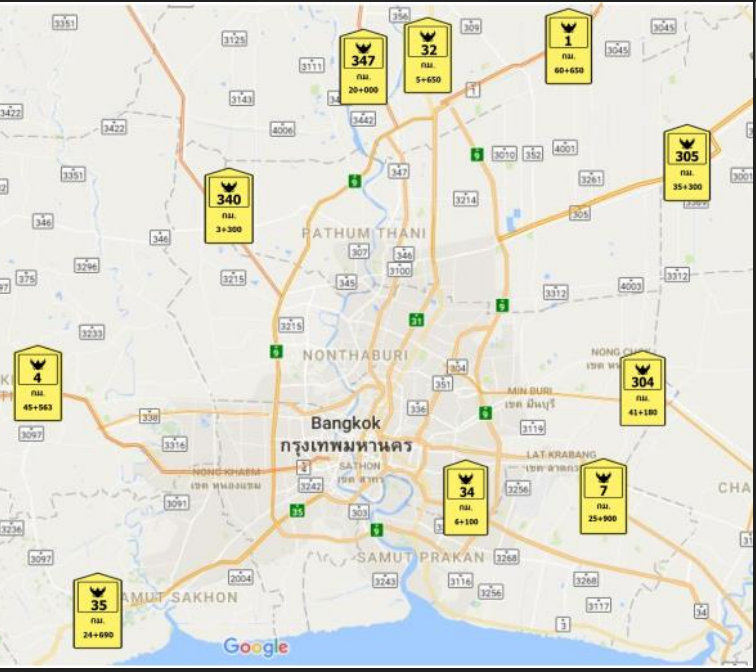
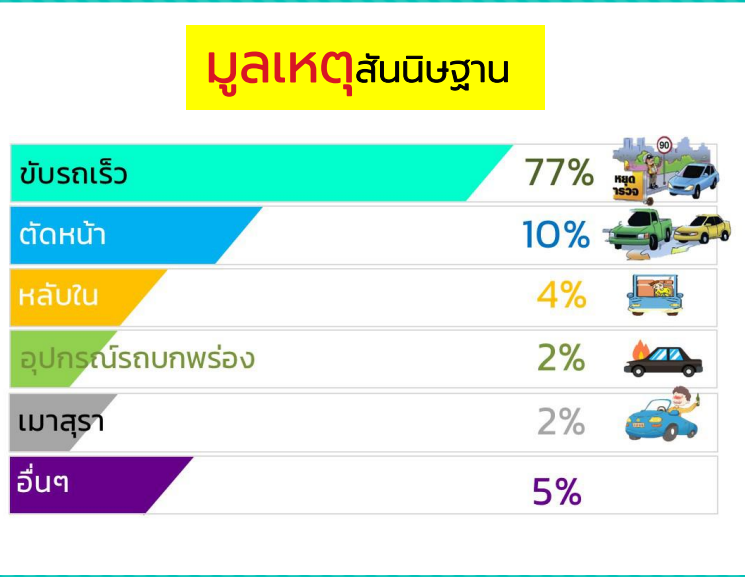
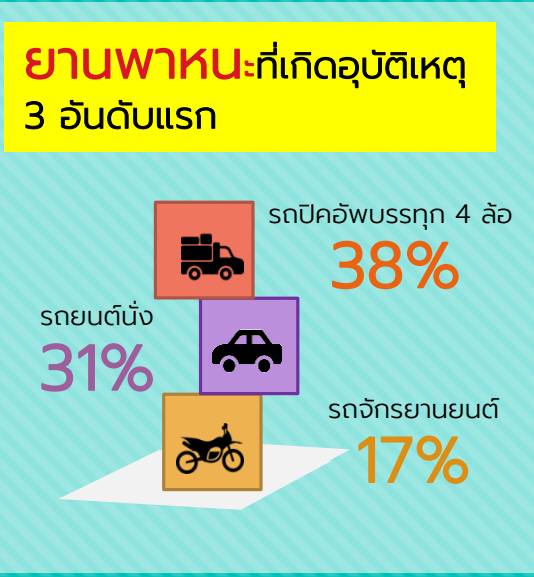
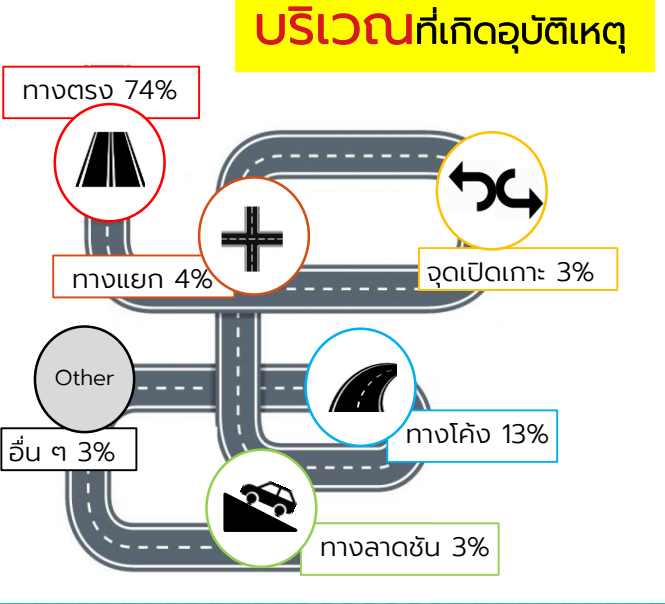
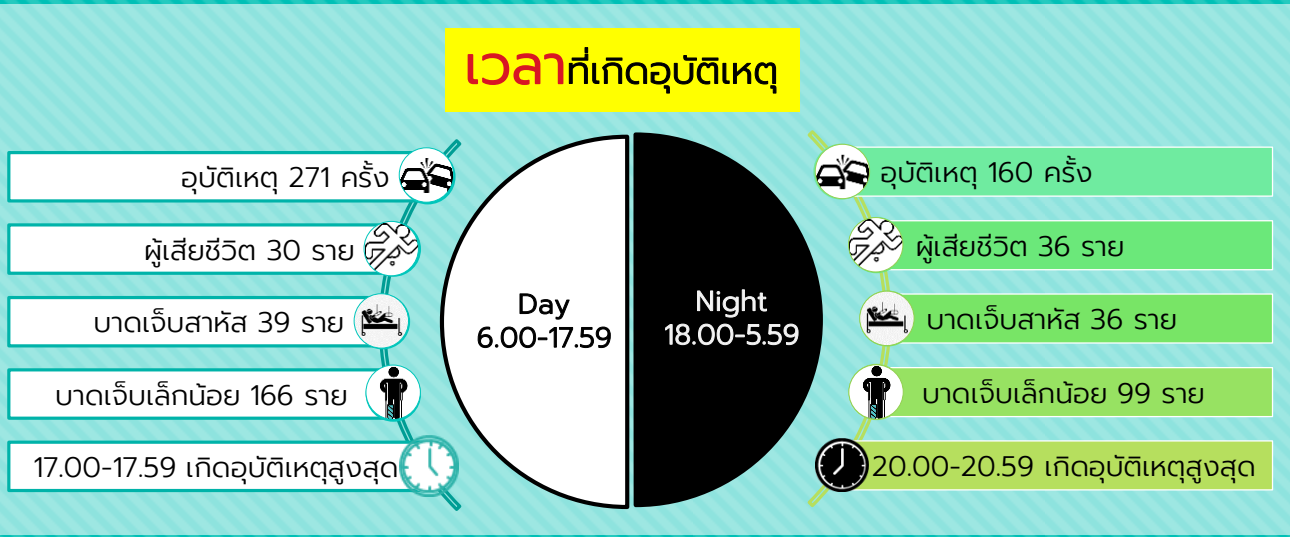


สรุปสถิติอุบัติเหตุ และปริมาณจราจร ช่วงวันหยุดราชการ (วันเฉลิมพระชนมพรรษา)

(ระหว่างวันที่ 24 กรกฎาคม – 29 กรกฎาคม 2563)

สำนักอำนวยความปลอดภัย กรมทางหลวง



สรุปปริมาณจราจร ขาเข้าและขาออกกรุงเทพฯ บนทางหลวงสายหลักและมอเตอร์เวย์

ระดับ	ทิศทาง	ขาเข้า			ขาออก				
		นอ.	วันหยุดยาวเข้าพรรษา (3-8 กค.63)	วันหยุดราชการวันเฉลิมพระชนมพรรษา (24-29 กค.63)	เพิ่ม/ลด	นอ.	วันหยุดยาวเข้าพรรษา (3-8 กค.63)	วันหยุดราชการวันเฉลิมพระชนมพรรษา (24-29 กค.63)	เพิ่ม/ลด
ระดับ	ทิศทางเหนือ	1	459,985	450,947	-2	1	484,257	460,723	-5
		32	445,161	446,361	0.3	32	442,652	437,912	-1
		347	161,815	157,201	-3	347	164,961	164,048	-1
ระดับ	ทิศทางตะวันตก	4	402,543	409,544	2	4	431,016	440,815	2
		35	337,633	360,475	7	35	371,767	434,829	17
		340	291,786	269,966	-7	340	267,917	264,295	-1
ระดับ	ทิศทางตะวันออก	34	625,823	619,136	-1	34	722,105	676,181	-6
		304	218,769	212,213	-3	304	211,916	204,597	-3
		305	145,267	144,689	-0.4	305	142,226	146,303	3
		7	405,470	397,402	-2	7	383,009	379,719	-1

ขาเข้า 3,467,934 คัน ขาออก 3,609,422 คัน