

สรุปสถิติอุบัติเหตุ และปริมาณจราจร



วันหยุดต่อเนื่องเพื่อกระตุ้นเศรษฐกิจภายในประเทศ

(18 - 22 พฤศจิกายน 2563)

สำนักอำนวยความปลอดภัย กรมทางหลวง

สถิติอุบัติเหตุ

เปรียบเทียบ
3-7 กันยายน 2563

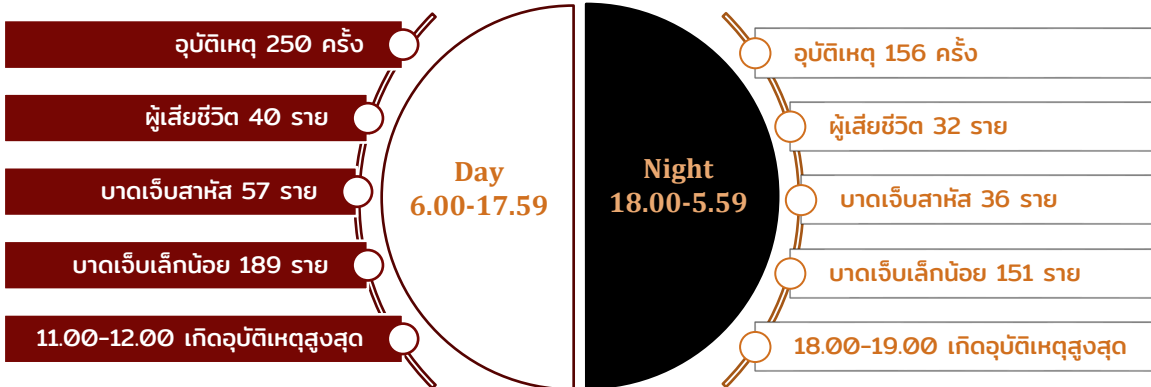
อุบัติเหตุ
406 ครั้ง
-4 % ▼

ผู้เสียชีวิต
72 ราย
+36 % ▲

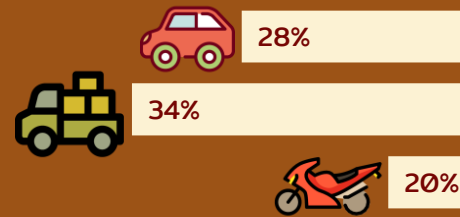
บาดเจ็บสาหัส
93 ราย
+41 % ▲

บาดเจ็บเล็กน้อย
340 ราย
+0 % ▼▲

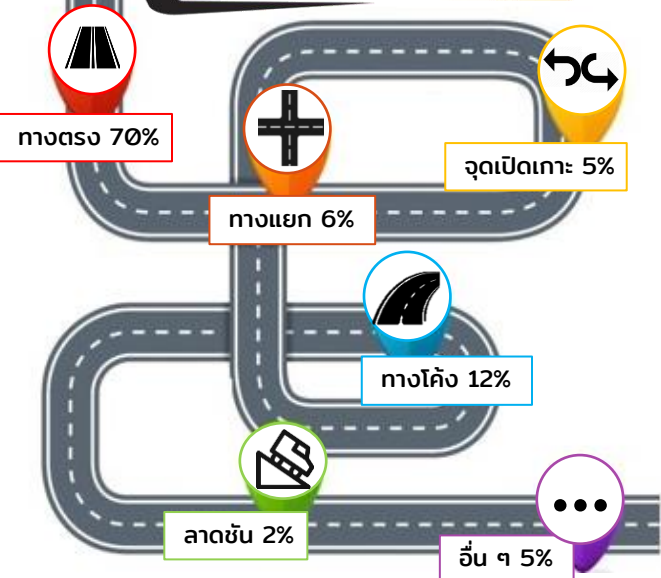
เวลาที่เกิดอุบัติเหตุ



ยานพาหนะที่เกิดอุบัติเหตุ



บริเวณที่เกิดอุบัติเหตุ



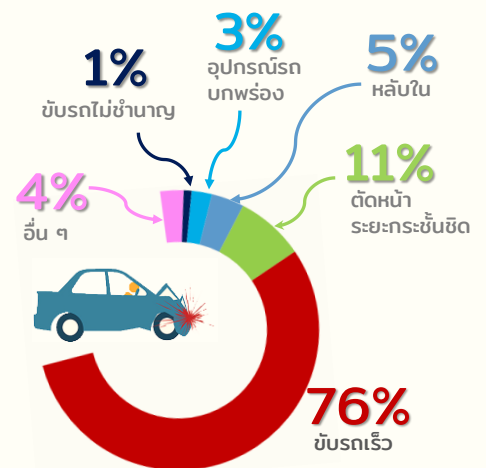
อุบัติเหตุรุนแรง



เกิดอุบัติเหตุขณะมีฝนตก
11%

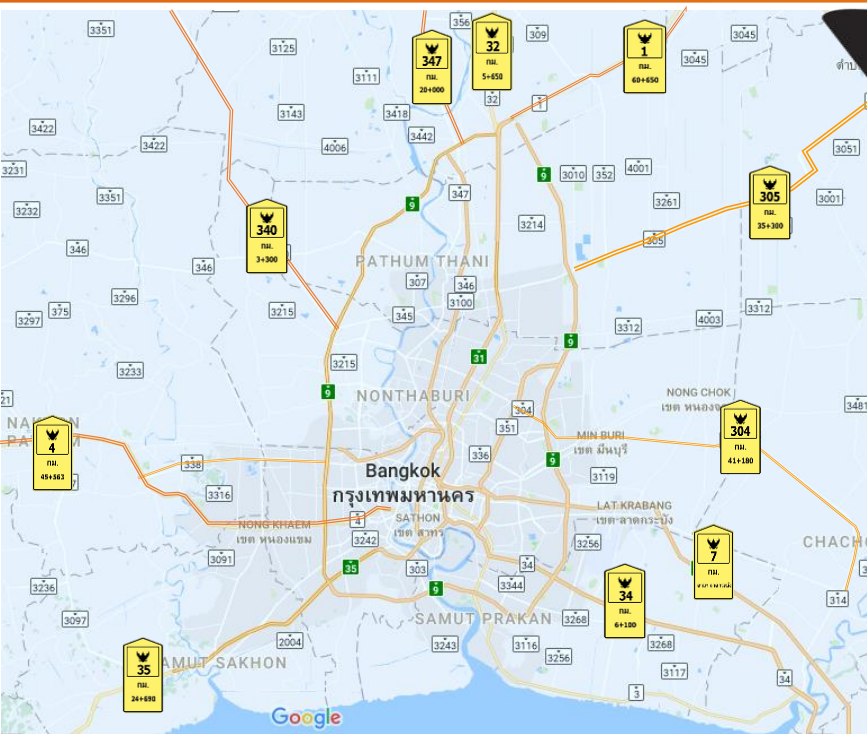
สภาพอากาศ
ขณะเกิดอุบัติเหตุ

มูลเหตุสันนิษฐาน



ปริมาณจราจรขาเข้าและขาออกกรุงเทพ

บนทางหลวงสายหลักและมอเตอร์เวย์ฯ



ขาเข้า 2,926,674 คัน

ขาออก 3,108,763 คัน

No.	ขาเข้า			ขาออก		
	วันหยุดชดเชย สภ.รณ.ต. (3-7 ก.ย.63)	วันหยุดต่อเนื่องเพื่อกระตุ้นเศรษฐกิจภายในประเทศฯ (18-22 พ.ย.63)	เพิ่ม/ลด	วันหยุดชดเชย สภ.รณ.ต. (3-7 ก.ย.63)	วันหยุดต่อเนื่องเพื่อกระตุ้นเศรษฐกิจภายในประเทศฯ (18-22 พ.ย.63)	เพิ่ม/ลด
1	336,140	351,524	4.6%	391,875	384,809	-1.8%
32	364,058	368,041	11%	377,379	380,406	0.8%
347	131,111	114,748	-12.5%	121,736	116,666	-4.2%
4	336,488	330,098	-1.9%	365,739	362,988	-0.8%
35	331,276	328,547	-0.8%	422,211	392,974	-6.9%
340	240,358	235,660	-2.0%	228,440	226,541	-0.8%
34	528,934	559,039	5.7%	589,139	627,082	6.4%
304	186,538	189,701	1.7%	179,218	179,140	-0.04%
305	120,062	112,426	-6.4%	120,645	114,016	-5.5%
7 (ด้านข.ลาดกระบัง)	345,310	336,890	-2.4%	333,441	324,141	-2.8%