

# สรุปสถิติอุบัติเหตุ และปริมาณจราจร วันหยุดต่อเนื่องเพื่อกระตุ้น เศรษฐกิจภายในประเทศ

(9 - 13 ธันวาคม 2563)

สำนักอำนวยการความปลอดภัย กรมทางหลวง



## สถิติอุบัติเหตุ

อุบัติเหตุ  
**383** ครั้ง  
-17% ▼

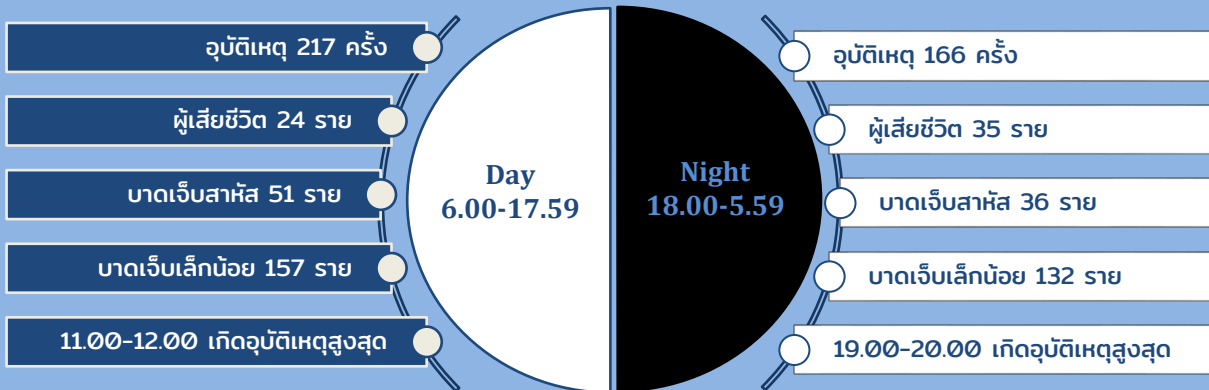
บาดเจ็บสาหัส  
**87** ราย  
-14% ▼

เปรียบเทียบ  
18-22 พฤศจิกายน 2563

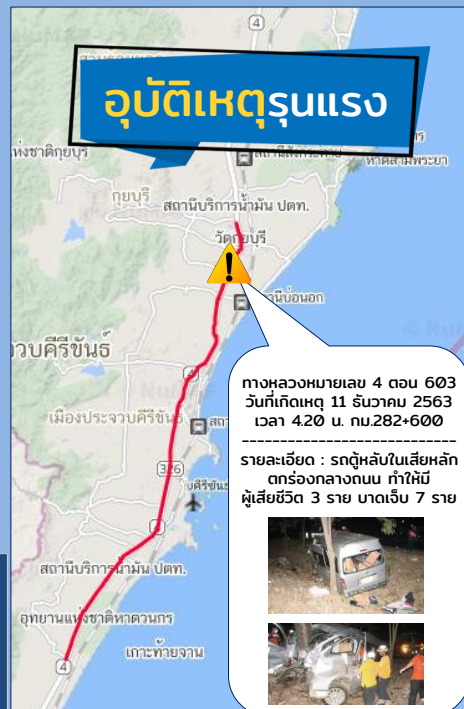
ผู้เสียชีวิต  
**59** ราย  
-29% ▼

บาดเจ็บเล็กน้อย  
**289** ราย  
-18% ▼

## เวลาที่เกิดอุบัติเหตุ



## อุบัติเหตุรุนแรง

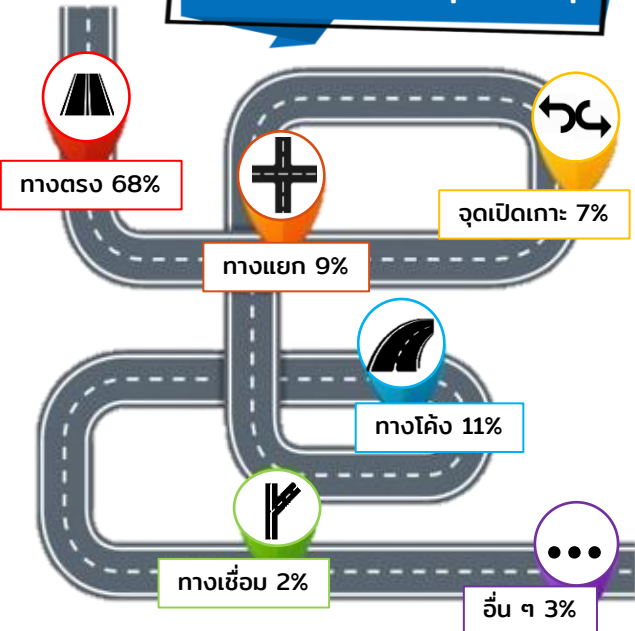


## สภาพอากาศ ขณะเกิดอุบัติเหตุ

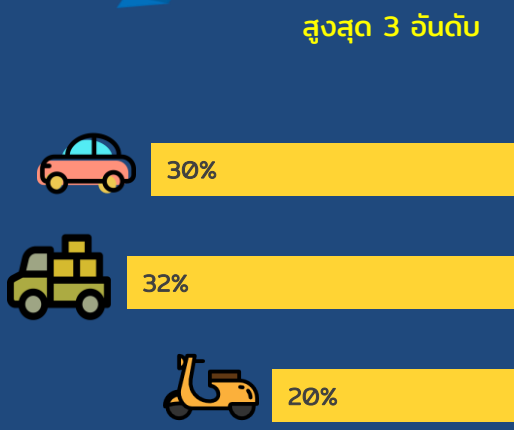
**3%**  
เกิดอุบัติเหตุ  
ขณะมีฝนตก



## บริเวณที่เกิดอุบัติเหตุ



## ยานพาหนะที่เกิดอุบัติเหตุ

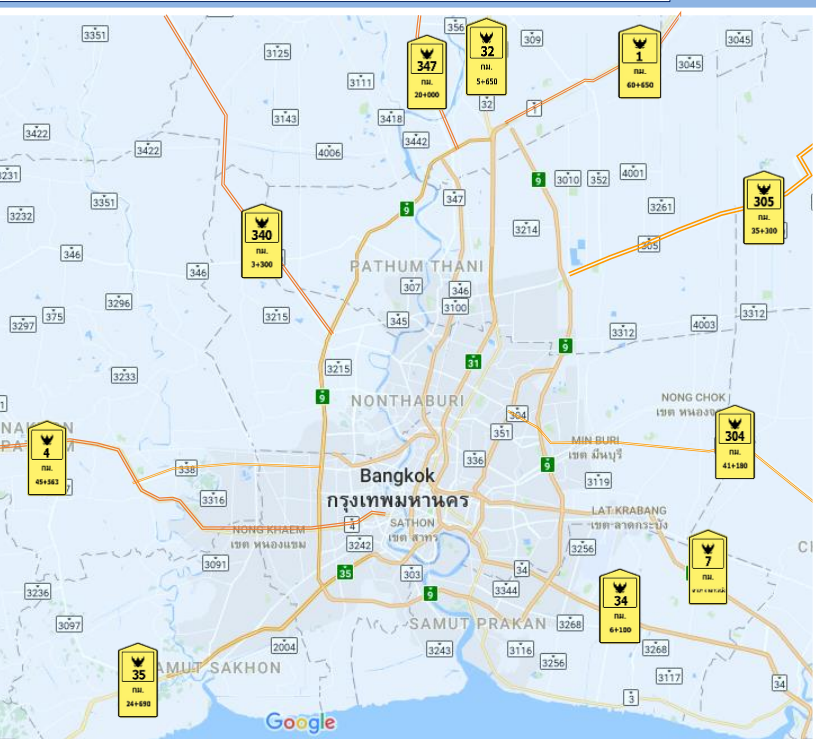


## มูลเหตุสันนิษฐาน



## ปริมาณจราจรขาเข้าและขาออกกรุงเทพ

บนทางหลวงสายหลัก  
และมอเตอร์เวย์ฯ



ขาเข้า 2,914,492 คัน      ขาออก 3,031,629 คัน

ด้านทิศเหนือ	ขาเข้า				ขาออก			
	นอ.	วันหยุดต่อเนื่องเพื่อกระตุ้นเศรษฐกิจภายในประเทศฯ (18-22 พ.ย.63)	วันหยุดต่อเนื่องเพื่อกระตุ้นเศรษฐกิจภายในประเทศฯ (9-13 ธ.ค.63)	เพิ่ม/ลด	นอ.	วันหยุดต่อเนื่องเพื่อกระตุ้นเศรษฐกิจภายในประเทศฯ (18-22 พ.ย.63)	วันหยุดต่อเนื่องเพื่อกระตุ้นเศรษฐกิจภายในประเทศฯ (9-13 ธ.ค.63)	เพิ่ม/ลด
ด้านทิศตะวันตก	1	351,524	345,611	-1.7%	1	384,809	374,826	-2.6%
	32	368,041	363,996	-1.1%	32	380,406	370,103	-2.7%
	347	114,748	122,093	6.4%	347	116,666	123,380	5.8%
	4	330,098	341,069	3.3%	4	362,988	364,588	0.4%
ด้านทิศตะวันออก	35	328,547	330,924	0.7%	35	392,974	364,534	-7.2%
	340	235,660	227,180	-3.6%	340	226,541	230,930	1.9%
	34	559,039	548,569	-1.9%	34	627,082	599,255	-4.4%
	304	189,701	192,798	1.6%	304	179,140	181,756	1.5%
	305	112,426	110,016	-2.1%	305	114,016	110,417	-3.2%
	7	336,890	332,236	-1.4%	7	324,141	311,840	-3.8%