



เดินทาง ชุ่นใจ ปลอดภัย ไปกับกรมทางหลวง เทศกาลปีใหม่ 2560



ผลการดำเนินงาน

แผนผังแนะนำเส้นทาง



จุดบริการ ประชาสัมพันธ์

ปริมาณจราจร
เพิ่มขึ้น **19%**

ภาคเหนือ
เพิ่มขึ้น 19.72%

ภาคตะวันตก
เพิ่มขึ้น 23.31%

ภาคใต้
เพิ่มขึ้น 19.59%

ภาคตะวันออกเฉียงเหนือ
เพิ่มขึ้น 24.13%

ภาคตะวันออก
เพิ่มขึ้น 5.93%



สถิติอุบัติเหตุบนทางหลวงช่วงเทศกาลปีใหม่ 2560



อุบัติเหตุ
1,519 ครั้ง
(26% ▲)



ผู้เสียชีวิต
250 คน
(26% ▲)



บาดเจ็บสาหัส
408 คน
(1% ▲)



บาดเจ็บเล็กน้อย
1,155 คน
(12% ▼)

สาเหตุ

อุปกรณ์รถ
บกพร่อง
2%

แซงในที่คับขัน
1%

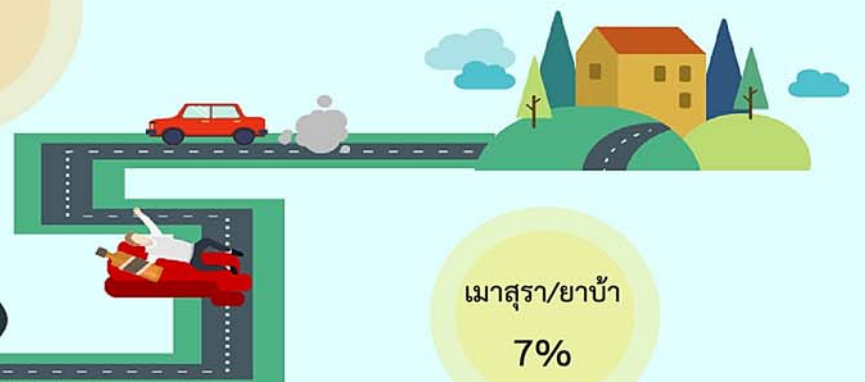
ขับรถเร็ว
67%

เมาสุรา/ยาบ้า
7%

คนหรือรถ
ตัดหน้ากระชั้นชิด
14%

หลับใน
5%

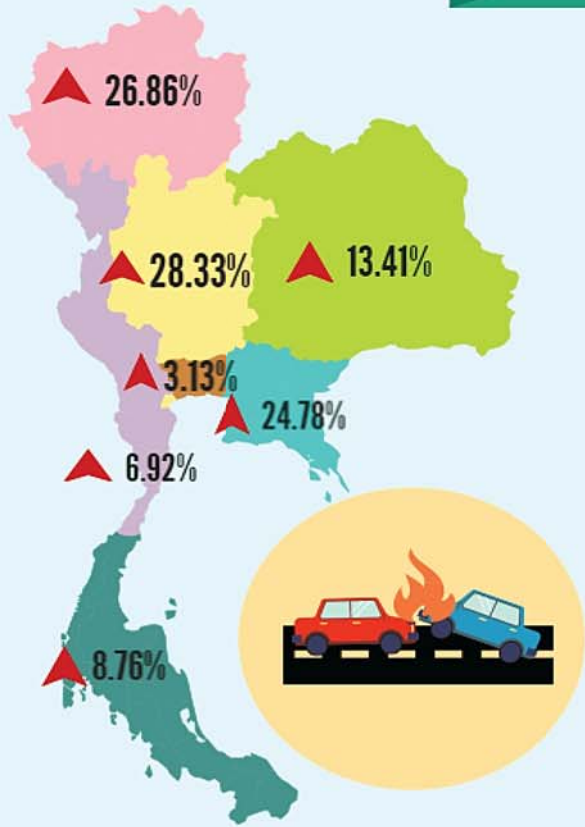
อื่นๆ
4%



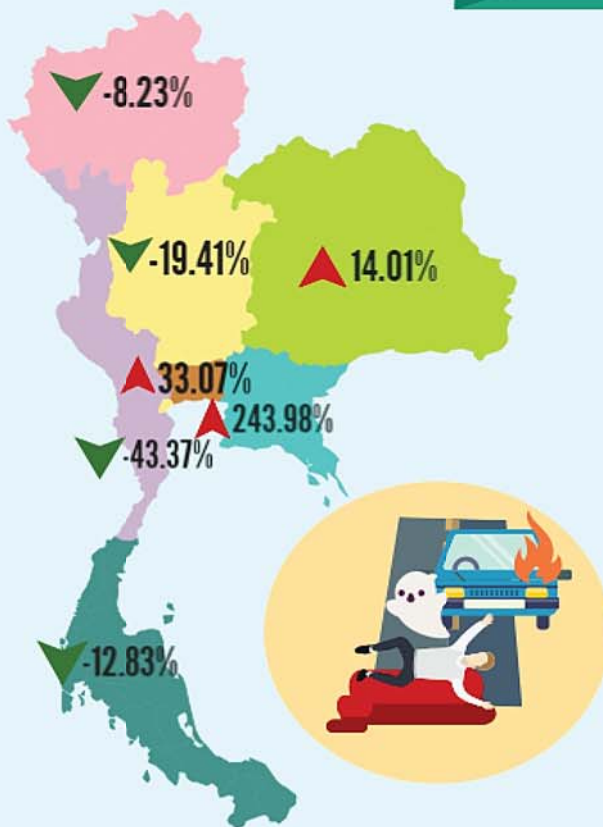
อัตราอุบัติเหตุต่อ 100 ล้านคัน - กิโลเมตร เทศกาลปีใหม่เปรียบเทียบกับปี 2559-2560



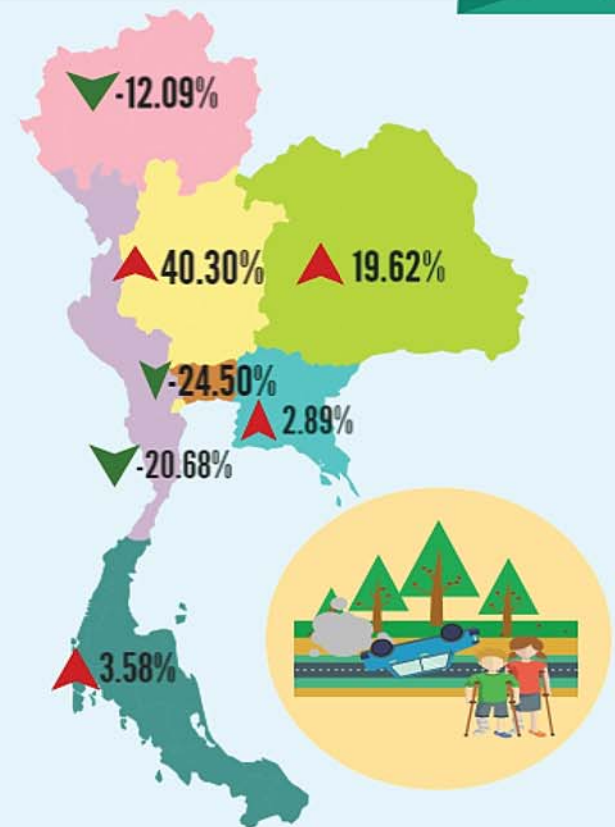
จำนวนอุบัติเหตุ



จำนวนคนเสียชีวิต



จำนวนคนบาดเจ็บ



จุดที่เกิดอุบัติเหตุรุนแรง (ที่มีผู้เสียชีวิตตั้งแต่ 5 คนขึ้นไป)



ทางหลวงหมายเลข 304 กม. 100+700
วันที่เกิดเหตุ 3 มกราคม 2560 เวลา 07.50 น.
เหตุการณ์
รถยนต์นั่งเดินทางจากจังหวัดขอนแก่นเข้ากรุงเทพมหานคร
คาดว่าคนขับหลับในรถเสียหลักตกร่องกลางถนน
ชนต้นไม้ทำให้เกิดไฟลุกไหม้ เป็นเหตุให้มีผู้เสียชีวิต 5 คน

ทางหลวงหมายเลข 344 กม. 26+640
วันที่เกิดเหตุ 2 มกราคม 2560 เวลา 13.50 น.
เหตุการณ์
รถตู้โดยสารสาธารณะเดินทางจากจันทบุรีเข้ากรุงเทพมหานคร
คาดว่าคนขับหลับใน ทำให้เสียหลักข้ามเกาะกลางถนน
ไปชนประสานงากับรถปิคอัพบรรทุก 4 ล้อที่วิ่งมาในทิศทางตรงข้าม
ทำให้เกิดเพลิงลุกไหม้อย่างรุนแรงทั้งสองคัน
เป็นเหตุให้มีผู้เสียชีวิต 25 คน และได้รับบาดเจ็บสาหัส 2 คน

ปัญหาและอุปสรรค

แต่ละหน่วยงานโดยเฉพาะ
พื้นที่ที่มีวิกฤตจราจรควร
ประสานงานให้เป็นไปในแนว
ทางเดียวกัน

ควรนำข้อมูลอุบัติเหตุหรือ
จุดวิกฤตจราจรในสายทางหลัก
มาวิเคราะห์แนวทางแก้ไขปัญหา

ควรบังคับใช้กฎหมายอย่าง
เข้มงวดเพื่อลดพฤติกรรมเสี่ยง
ที่จะทำให้เกิดอุบัติเหตุรุนแรง
และควรจัดเจ้าหน้าที่อำนวยความสะดวก

ให้มีการประชาสัมพันธ์การใช้
เส้นทางอย่างต่อเนื่อง

จัดสรรงบประมาณค่าเบี่ยงเสี่ยง
ค่าตอบแทน ให้เพียงพอ เพราะ
งบประมาณที่ได้รับไม่เพียงพอต่อ
การปฏิบัติงานของเจ้าหน้าที่